

OPOLSKI ZESPOŁ
POREJESTROWEGO DOŚWIADCZALNICTWA ODMIANOWEGO



**WSTĘPNE WYNIKI
PŁONOWANIA ODMIAN ROŚLIN ROLNICZYCH
W DOŚWIADCZENIACH POREJESTROWYCH
W WOJEWÓDZTWIE OPOLSKIM**

PSZENICA OZIMA 2020



GŁUBCZYCE, SIERPIEŃ 2020

Przewodniczący Opolskiego Zespołu
Porejestrowego Doświadczalnictwa Odmianowego - dr inż. Kazimierz Pyziak

Stacja Koordynująca PDO w woj. opolskim:

CENTRALNY OŚRODEK BADANIA ODMIAN ROŚLIN UPRAWNYCH
Stacja Doświadczalna Oceny Odmian w Głubczycach
ul. Kolejowa 5, 48-100 Głubczyce
tel.: 77 4852694
e-mail: sdoo.glubczyce@coboru.pl
<http://glubczyce.coboru.gov.pl>

Opracowanie: mgr inż. Michał Kręgielewski

Redakcja merytoryczna: mgr Marta Bednarczyk

Wydawca: SDOO w Głubczycach

Rozpowszechnianie danych zawartych w publikacji
z podaniem COBORU SDOO w Głubczycach
jako źródła informacji

**Pszenvica ozima. Przedplon rzepak ozimy, optymalny termin siewu.
Plon ziarna przy 14% wilgotności (% wzorca) na dwóch poziomach agrotechniki.
Województwo opolskie. Lata zbioru 2020, 2018-2020.**

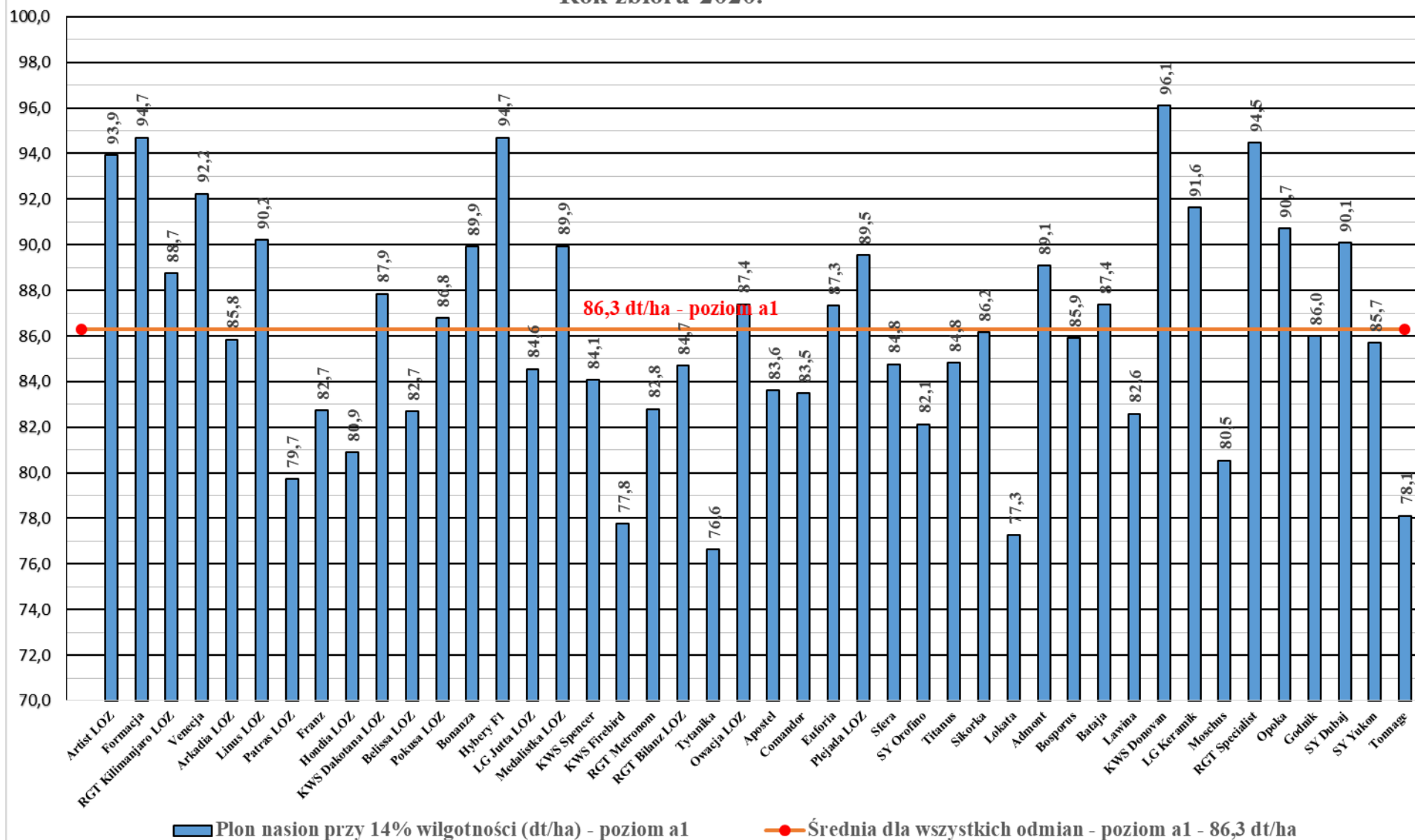
Lp.	Odmiana		Poziom a ₁					Poziom a ₂				
			2020	2019	2018	2019-2020	2018-2020	2020	2019	2018	2019-2020	2018-2020
Wzorzec dt/ha			86,3	81,8	78,6	84,0	82,2	97,9	92,8	93,3	95,4	94,7
1	Artist	LOZ	109	107	105	108	107	107	107	112	107	108
2	Formacja		110	101	101	105	104	106	99	101	103	102
3	RGT Kilimanjaro	LOZ	103	103	104	103	103	107	105	104	106	105
4	Venecja		107	-	-	-	-	108	-	-	-	-
5	Arkadia	LOZ	99	101	101	100	100	104	106	107	105	106
6	Linus	LOZ	105	106	95	105	102	101	108	104	105	104
7	Patras	LOZ	92	104	101	98	99	90	106	104	98	100
8	Franz		96	97	101	96	98	102	102	101	102	102
9	Hondia	LOZ	94	103	99	98	99	98	94	97	96	96
10	KWS Dakotana	LOZ	102	107	101	104	103	100	105	99	103	101
11	Belissa	LOZ	96	106	104	101	102	94	104	100	99	99
12	Pokusa	LOZ	101	101	100	101	101	98	100	101	99	100
13	Bonanza		104	98	106	101	103	105	94	105	100	101
14	Hybery	F ₁	110	98	97	104	102	110	94	99	102	101
15	LG Jutta	LOZ	98	86	99	92	94	98	87	103	92	96
16	Medalistka	LOZ	104	100	101	102	102	101	97	98	99	99
17	KWS Spencer		97	104	97	101	100	98	101	94	99	97
18	KWS Firebird		90	88	98	89	92	93	91	99	92	94
19	RGT Metronom		96	93	102	94	97	95	94	101	94	96
20	RGT Bilanz	LOZ	98	101	114	100	104	99	102	107	101	103
21	Tytanika		89	89	95	89	91	92	91	89	91	91
22	Owacja	LOZ	101	102	100	102	101	102	104	97	103	101
23	Apostel		97	103	-	100	-	99	106	-	103	-
24	Comandor		97	108	-	103	-	95	106	-	101	-
25	Euforia		101	106	-	104	-	100	105	-	102	-
26	Plejada	LOZ	104	113	-	108	-	99	109	-	104	-
27	Sfera		98	92	-	95	-	99	94	-	96	-
28	SY Orofino		95	103	-	99	-	98	100	-	99	-
29	Titanus		98	100	-	99	-	98	100	-	99	-
30	Sikorka		100	99	-	99	-	102	101	-	102	-
31	Lokata		90	-	-	-	-	93	-	-	-	-
32	Admont		103	-	-	-	-	102	-	-	-	-
33	Bosporus		100	-	-	-	-	99	-	-	-	-
34	Bataja		101	-	-	-	-	102	-	-	-	-
35	Lawina		96	-	-	-	-	96	-	-	-	-
36	KWS Donovan		111	-	-	-	-	112	-	-	-	-
37	LG Keramik		106	-	-	-	-	102	-	-	-	-
38	Moschus		93	-	-	-	-	95	-	-	-	-
39	RGT Specialist		109	-	-	-	-	102	-	-	-	-
40	Opoka		105	-	-	-	-	108	-	-	-	-
41	Godnik		100	-	-	-	-	98	-	-	-	-
42	SY Dubaj		104	-	-	-	-	104	-	-	-	-
43	SY Yukon		99	-	-	-	-	97	-	-	-	-
44	Tonnage		91	-	-	-	-	92	-	-	-	-
Liczba doświadczeń			4	4	4	8	12	4	4	4	8	12

Wzorzec- średnia dla wszystkich badanych odmian, . a₁ – przeciętny, a₂ – intensywny poziom agrotechniki,

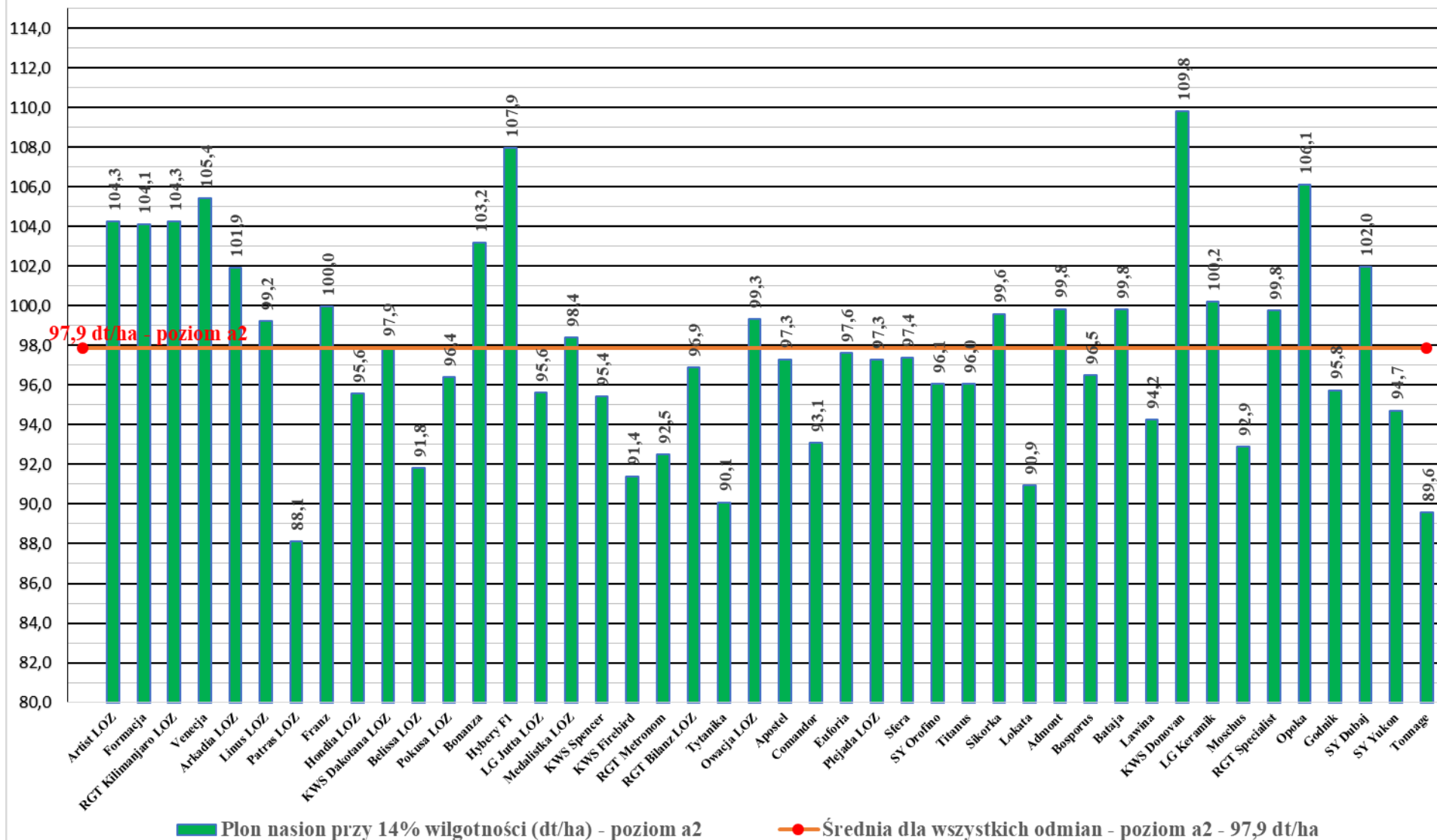
LOZ –Lista Odmian Zalecanych

F₁ – odmiana mieszańcowa

Pszenica ozima. Przedplon rzepak ozimy, optymalny termin siewu. Plon ziarna przy 14% wilgotności (dt/ha) na przeciętnym poziomie agrotechniki - a1. Wojwództwo opolskie. Rok zbioru 2020.



Pszenica ozima. Przedplon rzepak ozimy, optymalny termin siewu. Plon ziarna przy 14% wilgotności (dt/ha) na przeciętnym poziomie agrotechniki - a2. Wojwództwo opolskie. Rok zbioru 2020.

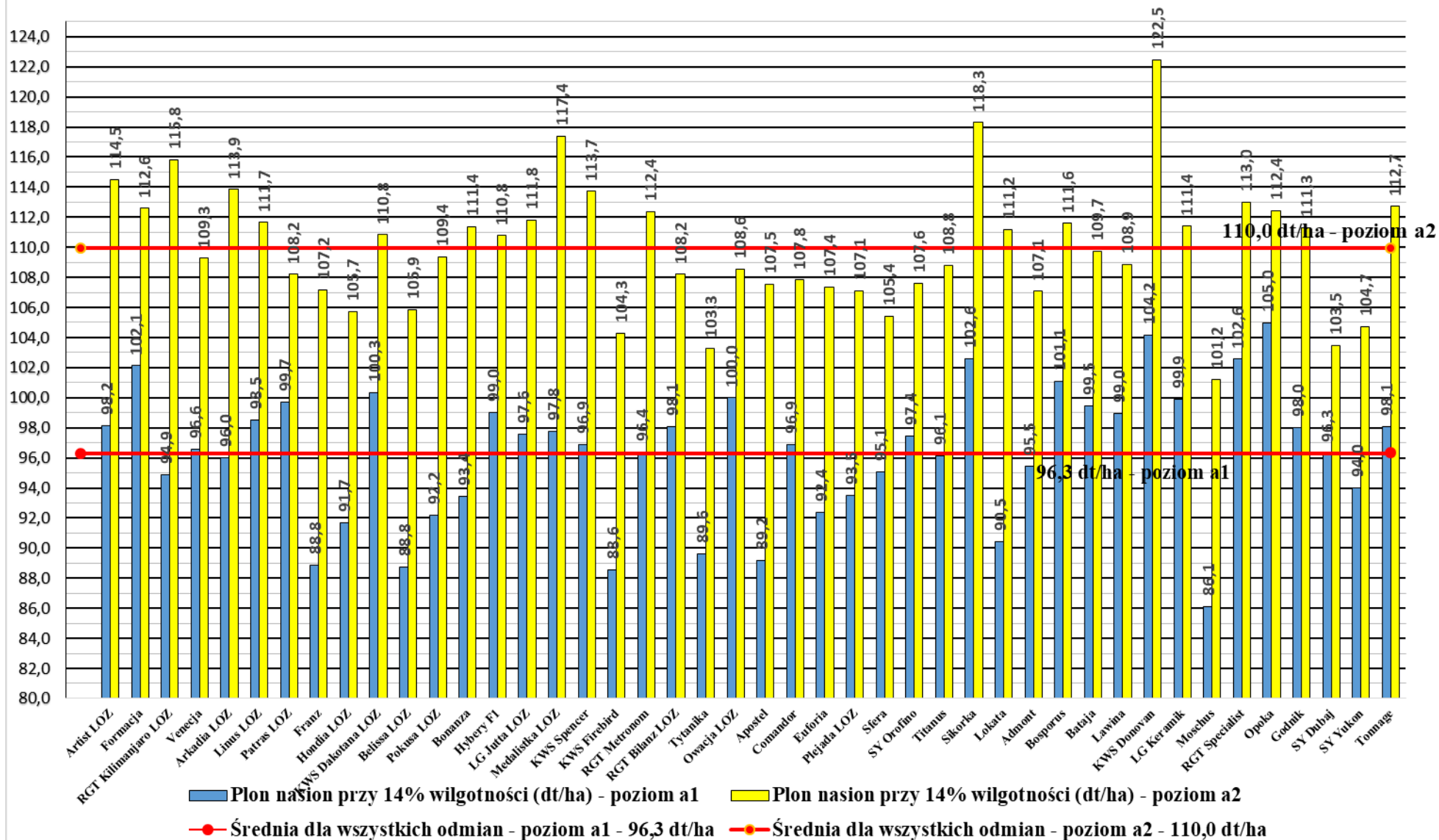


**Pszenica ozima . Przedplon rzepak ozimy, optymalny termin siewu.
Plon ziarna przy 14% wilgotności w miejscowościach (% wzorca). Lata zbioru 2020, 2018-2020.**

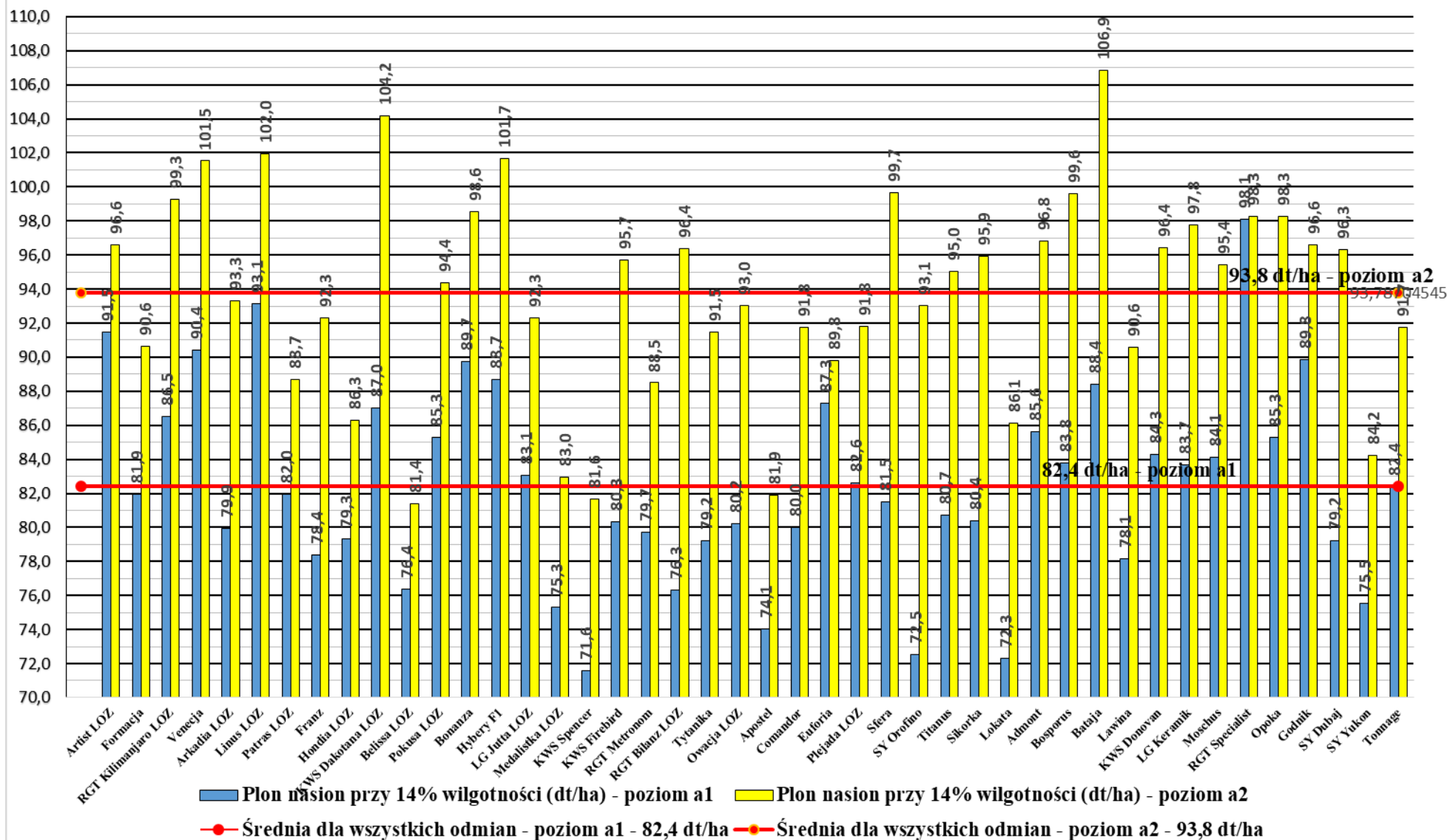
Lp.	Odmiana	Poziom a ₁								Poziom a ₂							
		Głubczyce		Baków		Łosiów		Pagów		Głubczyce		Baków		Łosiów		Pagów	
		2020	2018-2020	2020	2018-2020	2020	2018-2020	2020	2018-2020	2020	2018-2020	2020	2018-2020	2020	2018-2020	2020	2018-2020
	Wzorzec dt/ha	96,3	92,7	82,4	75,3	79,3	75,5	87,1	85,4	110,0	111,1	93,8	84,6	85,1	85,0	102,6	98,0
1	Artist	102	100	111	111	116	110	107	108	104	103	103	109	110	113	109	108
2	Formacja	106	104	99	97	113	105	121	110	102	102	97	95	114	105	112	106
3	RGT Kilimanjaro	98	104	105	100	107	106	101	104	105	105	106	105	107	107	108	104
4	Venecja	100	-	110	-	108	-	110	-	99	-	108	-	109	-	115	-
5	Arkadia	100	101	97	102	99	99	102	101	104	104	100	106	102	103	112	110
6	Linus	102	98	113	108	94	98	109	103	102	103	109	110	99	103	97	102
7	Patras	103	103	99	106	93	100	74	87	98	99	95	104	94	105	74	91
8	Franz	92	93	95	98	107	100	89	100	97	98	98	98	108	104	105	107
9	Hondia	95	101	96	95	102	105	82	94	96	97	92	93	103	99	100	96
10	KWS Dakotana	104	103	106	99	105	105	93	106	101	101	111	100	102	105	86	99
11	Belissa	92	98	93	102	101	108	97	100	96	98	87	99	102	104	90	97
12	Pokusa	96	97	104	104	101	98	102	104	99	99	101	103	99	101	95	96
13	Bonanza	97	98	109	111	102	100	109	102	101	97	105	106	102	99	113	104
14	Hybery F ₁	103	99	108	101	110	103	119	104	101	102	108	97	109	99	123	106
15	LG Jutta	101	95	101	94	96	94	94	94	102	95	98	94	96	99	95	95
16	Medalistka	102	101	91	95	104	103	120	108	107	103	88	91	99	100	108	100
17	KWS Spencer	101	102	87	93	102	105	101	98	103	102	87	92	99	98	100	98
18	KWS Firebird	92	93	97	95	89	89	82	93	95	96	102	99	87	87	90	96
19	RGT Metronom	100	98	97	97	87	94	100	99	102	96	94	94	89	99	92	97
20	RGT Bilanz	102	101	93	108	95	100	103	108	98	102	103	106	97	98	98	105
21	Tytanika	93	98	96	92	79	86	87	88	94	96	98	92	86	89	91	85
22	Owacja	104	106	97	101	103	101	101	96	99	99	99	100	103	102	105	101
23	Apostel	93	-	90	-	108	-	98	-	98	-	87	-	102	-	110	-
24	Comandor	101	-	97	-	101	-	88	-	98	-	98	-	99	-	85	-
25	Euforia	96	-	106	-	98	-	105	-	98	-	96	-	98	-	108	-
26	Plejada	97	-	100	-	106	-	112	-	97	-	98	-	98	-	104	-
27	Sfera	99	-	99	-	93	-	102	-	96	-	106	-	98	-	98	-
28	SY Orofino	101	-	88	-	102	-	90	-	98	-	99	-	105	-	91	-
29	Titanus	100	-	98	-	104	-	91	-	99	-	101	-	103	-	89	-
30	Sikorka	107	-	98	-	95	-	101	-	108	-	102	-	97	-	100	-
31	Lokata	94	-	88	-	86	-	90	-	101	-	92	-	90	-	89	-
32	Admont	99	-	104	-	95	-	115	-	97	-	103	-	99	-	109	-
33	Bosporus	105	-	102	-	90	-	101	-	101	-	106	-	89	-	98	-
34	Bataja	103	-	107	-	108	-	87	-	100	-	114	-	105	-	89	-
35	Lawina	103	-	95	-	104	-	81	-	99	-	97	-	104	-	86	-
36	KWS Donovan	108	-	102	-	114	-	121	-	111	-	103	-	110	-	125	-
37	LG Keramik	104	-	102	-	99	-	120	-	101	-	104	-	96	-	108	-
38	Moschus	89	-	102	-	85	-	97	-	92	-	102	-	85	-	101	-
39	RGT Specialist	106	-	119	-	113	-	100	-	103	-	105	-	113	-	88	-
40	Opoka	109	-	104	-	102	-	106	-	102	-	105	-	100	-	126	-
41	Godnik	102	-	109	-	100	-	88	-	101	-	103	-	103	-	84	-
42	SY Dubaj	100	-	96	-	109	-	113	-	94	-	103	-	108	-	112	-
43	SY Yukon	98	-	92	-	98	-	110	-	95	-	90	-	100	-	102	-
44	Tonnage	102	-	100	-	81	-	80	-	103	-	98	-	84	-	82	-

Wzorzec- średnia dla wszystkich badanych odmian, . a₁ – przeciętny, a₂ – intensywny poziom agrotechniki,
F₁ – odmiana mieszańcowa

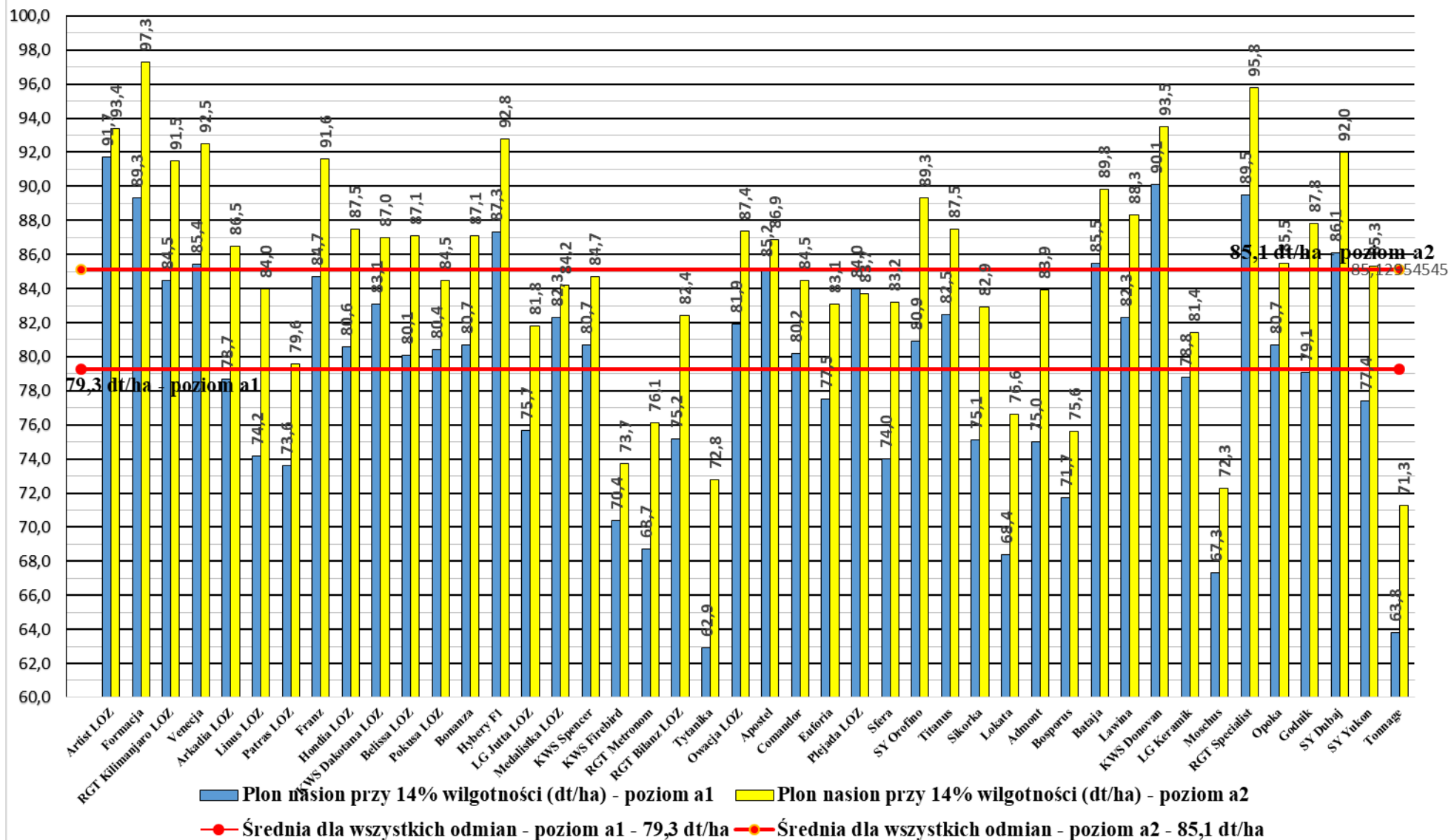
**Pszenica ozima. Przedplon rzepak ozimy, optymalny termin siewu.
Plon ziarna przy 14% wilgotności (dt/ha) na dwóch poziomach agrotechniki. Głubczyce.
Rok zbioru 2020.**



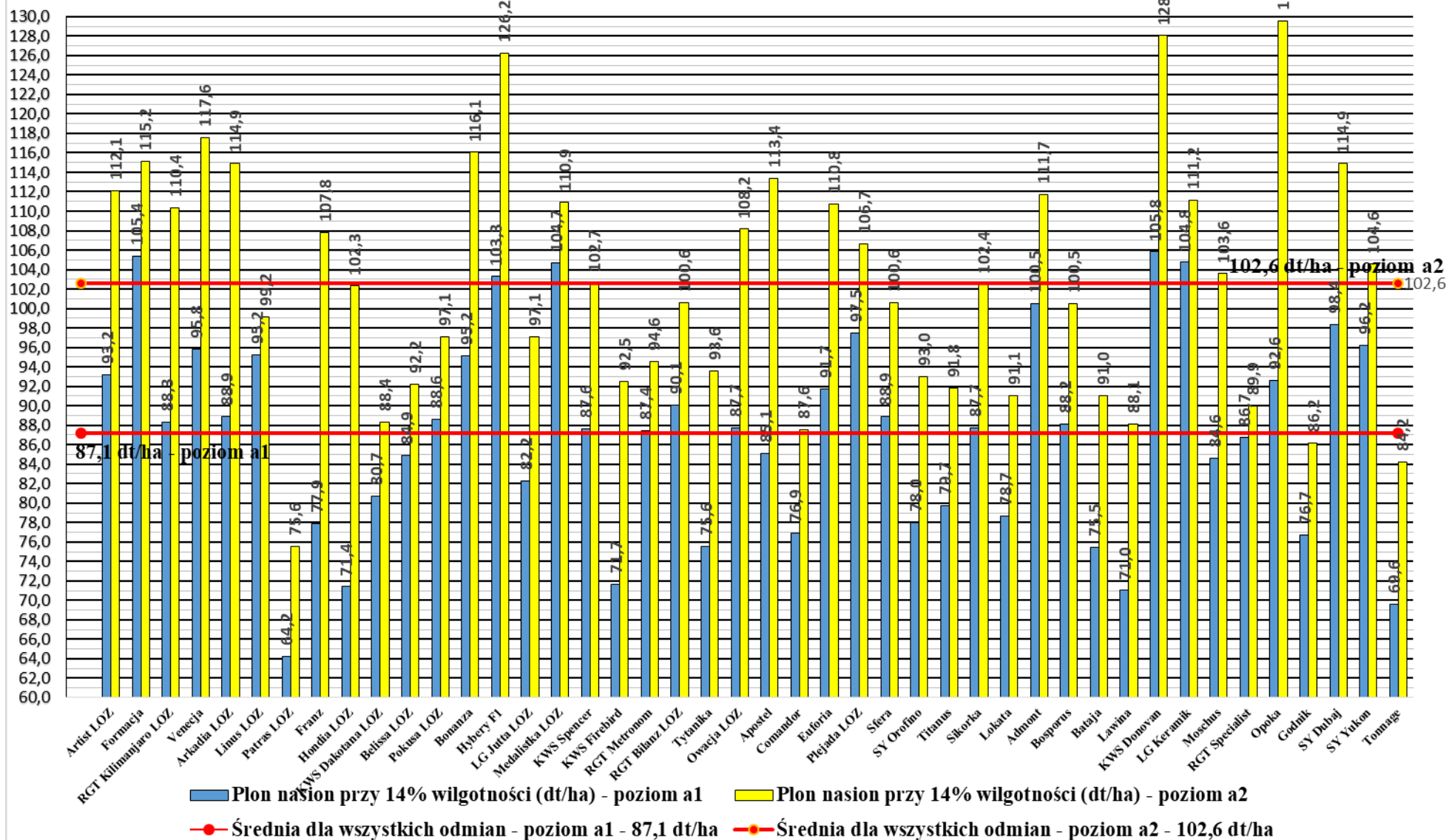
**Pszenica ozima. Przedplon rzepak ozimy, optymalny termin siewu.
Plon ziarna przy 14% wilgotności (dt/ha) na dwóch poziomach agrotechniki. Bąków.
Rok zbioru 2020.**



Pszenica ozima. Przedplon rzepak ozimy, optymalny termin siewu.
Plon ziarna przy 14% wilgotności (dt/ha) na dwóch poziomach agrotechniki. Łosiów.
Rok zbioru 2020.



**Pszenica ozima. Przedplon rzepak ozimy, optymalny termin siewu.
Plon ziarna przy 14% wilgotności (dt/ha) na dwóch poziomach agrotechniki. Pągów.
Rok zbioru 2020.**



Pszenica ozima. Głubczyce – poszerzony dobór odmian.
Przedplon rzepak ozimy, optymalny termin siewu. Plon ziarna przy 14% wilgotności (% wzorca).
Lata zbioru 2020, 2018-2020.

L.p.	Odmiana	Poziom a ₁					Poziom a ₂				
		2020	2019	2018	2019-2020	2018-2020	2020	2019	2018	2019-2020	2018-2020
	Wzorzec dt/ha	96,1	95,5	85,7	95,8	92,4	109,9	103,1	117,6	106,5	110,2
1	Artist	102	105	94	104	100	104	105	103	104	104
2	Formacja	106	98	108	102	104	102	105	103	103	103
3	RGT Kilimanjaro	99	107	107	103	104	105	106	106	105	106
4	Venecja	100	-	-	-	-	99	-	-	-	-
5	Ostroga	99	93	91	96	95	97	95	93	96	95
6	Arkadia	100	104	99	102	101	104	108	105	106	105
7	Linus	103	107	85	105	98	102	110	99	106	104
8	Patras	104	102	104	103	103	98	101	101	100	100
9	Franz	92	97	90	95	93	97	101	97	99	98
10	Hondia	95	97	110	96	101	96	95	103	95	98
11	KWS Dakotana	104	100	104	102	103	101	105	100	103	102
12	Rotax	91	106	90	98	95	99	103	92	101	98
13	Belissa	92	96	106	94	98	96	99	100	98	98
14	Delawar	96	95	105	96	99	97	98	102	98	99
15	Pokusa	96	106	90	101	97	99	105	96	102	100
16	Bonanza	97	99	100	98	99	101	90	102	96	98
17	Frisky	97	105	118	101	107	103	108	101	105	104
18	Hybery F ₁	103	96	98	99	99	101	102	106	102	103
19	LG Jutta	102	90	94	96	95	102	92	94	97	96
20	Medalistka	102	98	106	100	102	107	102	103	104	104
21	Rivero	103	107	105	105	105	104	104	105	104	104
22	KWS Spencer	101	101	104	101	102	103	105	100	104	103
23	KWS Firebird	92	93	93	93	93	95	95	100	95	97
24	RGT Metronom	100	100	94	100	98	102	90	100	96	97
25	RGT Bilanz	102	100	101	101	101	98	106	105	102	103
26	Tytanika	93	98	104	96	99	94	101	97	97	97
27	Owacja	104	108	108	106	107	99	106	95	102	100
28	Apostel	93	107	-	100	-	98	102	-	100	-
29	Comandor	101	105	-	103	-	98	105	-	101	-
30	Euforia	96	100	-	98	-	98	101	-	99	-
31	Reduta	99	95	-	97	-	97	97	-	97	-
32	Błyskawica	103	101	-	102	-	101	110	-	106	-
33	Plejada	97	103	-	100	-	97	106	-	102	-
34	RGT Treffer	101	-	-	-	-	101	-	-	-	-
35	Sfera	99	102	-	100	-	96	0	-	48	-
36	SY Orofino	101	102	-	102	-	98	103	-	101	-
37	Titanus	100	101	-	101	-	99	102	-	101	-
38	Sikorka	107	106	-	107	-	108	105	-	106	-
39	Lokata	94	-	-	-	-	101	-	-	-	-
40	Admont	99	-	-	-	-	97	-	-	-	-
41	Bosporus	105	-	-	-	-	102	-	-	-	-
42	Bataja	104	-	-	-	-	100	-	-	-	-
43	Lawina	103	-	-	-	-	99	-	-	-	-
44	KWS Donovan	108	-	-	-	-	111	-	-	-	-
45	LG Keramik	104	-	-	-	-	101	-	-	-	-
46	Moschus	90	-	-	-	-	92	-	-	-	-
47	RGT Specialist	107	-	-	-	-	103	-	-	-	-
48	Opoka	109	-	-	-	-	102	-	-	-	-
49	Godnik	102	-	-	-	-	101	-	-	-	-
50	SY Dubaj	100	-	-	-	-	94	-	-	-	-
51	SY Yukon	98	-	-	-	-	95	-	-	-	-
52	Tonnage	102	-	-	-	-	103	-	-	-	-

Wzorzec- średnia dla wszystkich badanych odmian, a₁ – przeciętny, a₂ – intensywny poziom agrotechniki,

F₁ – odmiana mieszańcowa,