

OPOLSKI ZESPOŁ
POREJESTROWEGO DOŚWIADCZALNICTWA ODMIANOWEGO



**WSTĘPNE WYNIKI
PLONOWANIA ODMIAN ROŚLIN ROLNICZYCH
W DOŚWIADCZENIACH POREJESTROWYCH
W WOJEWÓDZTWIE OPOLSKIM**

RZEPAK OZIMY 2020



GŁUBCZYCE, SIERPIEŃ 2020

Przewodniczący Opolskiego Zespołu
Porejstrowego Doświadczalnictwa Odmianowego - dr inż. Kazimierz Pyziak

Stacja Koordynująca PDO w woj. opolskim:

CENTRALNY OŚRODEK BADANIA ODMIAN ROŚLIN UPRAWNYCH
Stacja Doświadczalna Oceny Odmian w Głubczycach
ul. Kolejowa 5, 48-100 Głubczyce
tel.: 77 4852694
e-mail: sdoo.glubczyce@coboru.pl
www.glubczyce.coboru.gov.pl

Opracowanie: mgr inż. Michał Kręgielewski
Redakcja merytoryczna: mgr Marta Bednarczyk

Wydawca: SDOO w Głubczycach

Rozpowszechnianie danych zawartych w publikacji
z podaniem COBORU SDOO w Głubczycach
jako źródła informacji

31	Stefano KWS	F ₁	LOZ	110	108	106	106	105	100	100	107	103	102	101	125	113	105	102	111	106
32	SY Florian	F ₁		94	92	96	96	92	87	99	94	94	-	-	-	-	-	-	-	-
33	SY Florida	F ₁	LOZ	97	95	99	99	100	95	105	98	99	102	99	115	106	100	99	105	101
34	SY Iowa	F ₁		100	98	91	91	112	107	102	101	100	104	103	-	-	103	101	-	-
35	Tatiana	F ₁		92	90	92	92	90	86	103	91	93	104	99	-	-	98	96	-	-
36	Tigris	F ₁	LOZ	103	101	103	103	93	89	94	100	97	106	-	122	110	103	-	109	-
37	Trezzor	F ₁		105	103	107	107	109	104	104	107	104	117	-	103	-	112	-	109	-
38	Bazalt			83	-	100	-	70	-	-	84	-	87	-	80	88	86	-	84	-
39	Birdy			102	-	119	-	96	-	-	106	-	103	-	93	96	104	-	101	-
40	Derrick			105	-	110	-	86	-	-	100	-	108	100	-	-	104	-	-	-
41	Galileus			89	-	109	-	70	-	-	89	-	104	94	-	-	97	-	-	-
42	Hevelius		LOZ	89	-	92	-	66	-	-	82	-	102	93	-	-	92	-	-	-
43	Alasco kk	F ₁		91	-	68	-	87	-	-	82	-	89	-	118	110	85	-	96	-
44	Angelico	F ₁		111	-	89	-	108	-	-	103	-	122	110	-	-	112	-	-	-
45	Aspect	F ₁		104	-	78	-	110	-	-	97	-	89	88	-	-	93	-	-	-
46	Copernicus	F ₁		92	-	94	-	73	-	-	86	-	100	-	118	115	93	-	101	-
47	Einstein	F ₁		96	-	92	-	97	-	-	95	-	96	-	83	90	96	-	92	-
48	ES Cesario	F ₁		104	-	98	-	104	-	-	102	-	111	-	112	-	107	-	109	-
49	Hamilton	F ₁		100	-	120	-	93	-	-	104	-	110	-	104	-	107	-	106	-
50	Inspiration	F ₁		100	-	98	-	100	-	-	100	-	95	-	106	-	97	-	100	-
51	Kicker	F ₁		94	-	102	-	100	-	-	99	-	107	-	93	95	103	-	100	-
52	Kuga	F ₁		95	-	104	-	90	-	-	96	-	100	94	79	85	98	-	92	-
53	Popular	F ₁		90	-	102	-	95	-	-	96	-	95	-	75	75	95	-	89	-
54	Ragnar	F ₁		91	-	112	-	99	-	-	101	-	89	89	-	-	95	-	-	-
55	Taifun	F ₁		93	-	103	-	84	-	-	93	-	100	-	71	89	97	-	88	-
56	Thure p	F ₁		91	-	106	-	94	-	-	97	-	104	93	97	97	100	-	99	-
57	Marc KWS	F ₁		100	-	109	-	96	-	-	102	-	-	-	-	-	-	-	-	-
Liczba doświadczeń				1	1	1	1	1	1	1	3	4	2	3	1	2	5	7	6	9

Wzorzec-średnia dla wszystkich badanych odmian

LOZ - Lista Odmian Zalecanych

F₁ - odmiana mieszańcowa

*- średnia dla 57 odmian

** - średnia dla 37 odmian

A-Głubczyce, Bąków, Pągów

B-Głubczyce, Bąków, Pągów, Łosiów

p - odmiana półkarłowa

kk- odmiana o dużej odporności na kiłę kapusty, w zakresie patotypów najczęściej występujących w Polsce

Rzepak ozimy. Plon nasion przy 9% wilgotności w miejscowościach (%wzorca). Lata zbioru 2020, 2018-2020.

L.p.	Odmiana		Głubczyce			Baków		Pągów	Łosiów		
			2020	2019-2020	2018-2020	2020	2019-2020	2020	2020	2019-2020	2018-2020
Worzec dt/ha			49,3	42,6	44,6	42,4	36,7	39,5	41,5	40,6	35,4
1	ES Valegro		81	82	90	96	93	95	88	88	89
2	SY Ilona	LOZ	93	94	99	90	92	117	79	87	88
3	ES Fuego		101	-	-	97	-	86	103	-	-
4	Gemini		87	-	-	97	-	98	85	-	-
5	Architect	F ₁ LOZ	111	109	115	87	89	121	102	101	100
6	Duke	F ₁	111	-	-	96	-	114	101	-	-
7	Absolut	F ₁	117	122	97	104	106	89	96	100	75
8	Advocat	F ₁	102	108	-	106	103	107	89	97	-
9	Ambassador	F ₁	107	-	-	100	-	117	110	-	-
10	Anniston	F ₁ LOZ	106	106	111	108	110	125	91	99	102
11	Arkansas	F ₁	108	110	-	105	104	94	107	108	-
12	Artemis	F ₁	108	-	-	102	-	113	114	-	-
13	Astana	F ₁	97	104	-	107	103	104	98	98	-
14	Atora	F ₁	96	93	94	114	106	95	105	101	99
15	Augusta	kk F ₁	95	95	-	81	86	87	97	105	-
16	Aurelia	F ₁	110	-	-	110	-	97	103	-	-
17	Bonanza	F ₁ LOZ	104	110	106	104	105	103	95	99	104
18	Chopin	F ₁	103	113	-	124	124	93	106	108	-
19	DK Expansion	F ₁ LOZ	103	108	115	91	92	121	107	103	-
20	DK Expiro	F ₁ LOZ	106	109	116	93	97	96	113	110	104
21	DK Exporter	F ₁	108	-	-	90	-	113	105	-	-
22	DK Extract	F ₁ LOZ	100	106	113	96	99	111	92	100	104
23	Dominator	F ₁	113	-	-	120	-	129	109	-	-
24	Dynamic	F ₁	113	-	-	99	-	120	106	-	-
25	ES Imperio	F ₁ LOZ	102	109	110	99	103	107	100	-	-
26	INV1165	F ₁	98	98	106	83	80	102	104	104	102
27	INV1188	F ₁	99	-	-	95	-	103	92	-	-
28	Luciano KWS	F ₁	103	-	-	91	-	102	100	-	-
29	Prince	F ₁	100	102	-	118	115	114	107	102	-

30	Riccardo KWS	F ₁		99	-	-	96	-	107	89	-	-
31	Stefano KWS	F ₁	LOZ	110	106	112	106	105	105	100	103	102
32	SY Florian	F ₁		94	-	-	96	-	92	99	-	-
33	SY Florida	F ₁	LOZ	97	101	105	99	99	100	105	103	101
34	SY Iowa	F ₁		100	105	-	91	95	112	102	105	-
35	Tatiana	F ₁		92	100	-	92	95	90	103	101	-
36	Tigris	F ₁	LOZ	103	106	111	103	103	93	94	-	-
37	Trezzor	F ₁		105	112	109	107	110	109	104	-	-
38	Bazalt			83	80	80	100	98	70	-	-	-
39	Birdy			102	99	97	119	114	96	-	-	-
40	Derrick			105	106	-	110	109	86	-	-	-
41	Galileus			89	92	-	109	111	70	-	-	-
42	Hevelius		LOZ	89	99	-	92	93	66	-	-	-
43	Alasco kk	F ₁		91	93	101	68	75	87	-	-	-
44	Angelico	F ₁		111	120	-	89	102	108	-	-	-
45	Aspect	F ₁		104	102	-	78	78	110	-	-	-
46	Copernicus	F ₁		92	91	100	94	102	73	-	-	-
47	Einstein	F ₁		96	98	93	92	93	97	-	-	-
48	ES Cesario	F ₁		104	103	106	98	109	104	-	-	-
49	Hamilton	F ₁		100	103	103	120	117	93	-	-	-
50	Inspiration	F ₁		100	92	97	98	103	100	-	-	-
51	Kicker	F ₁		94	98	97	102	107	100	-	-	-
52	Kuga	F ₁		95	92	88	104	107	90	-	-	-
53	Popular	F ₁		90	90	85	102	101	95	-	-	-
54	Ragnar	F ₁		91	86	-	112	104	99	-	-	-
55	Taifun	F ₁		93	101	91	103	97	84	-	-	-
56	Thure p	F ₁		91	94	95	106	108	94	-	-	-
57	Marc KWS	F ₁		100	-	-	109	-	96	-	-	-
Liczba doświadczeń				1	2	3	1	2	1	1	2	3

Wzorzec-średnia dla wszystkich badanych odmian,

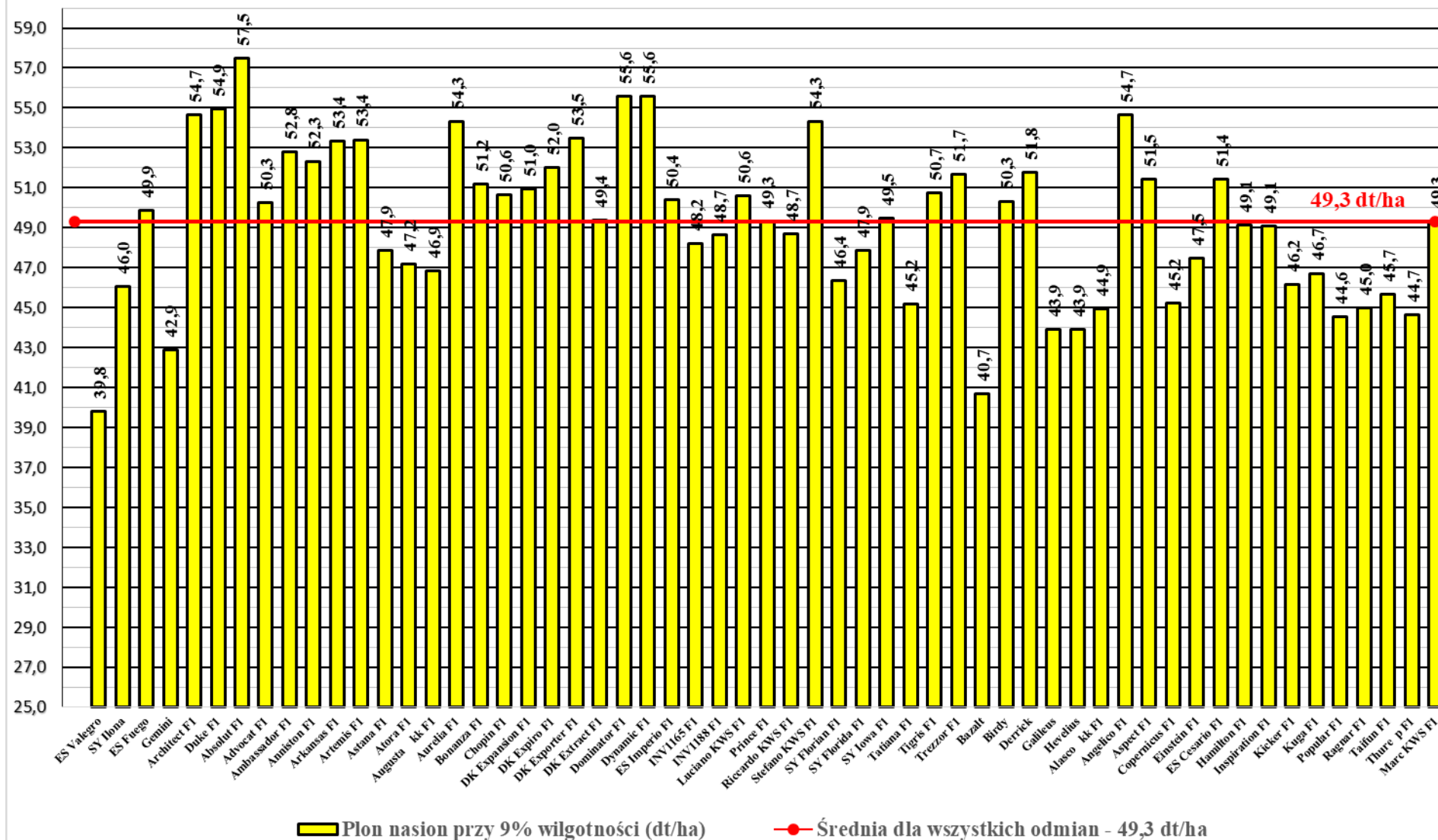
LOZ - Lista Odmian Zalecanych

F₁ - odmiana mieszańcowa,

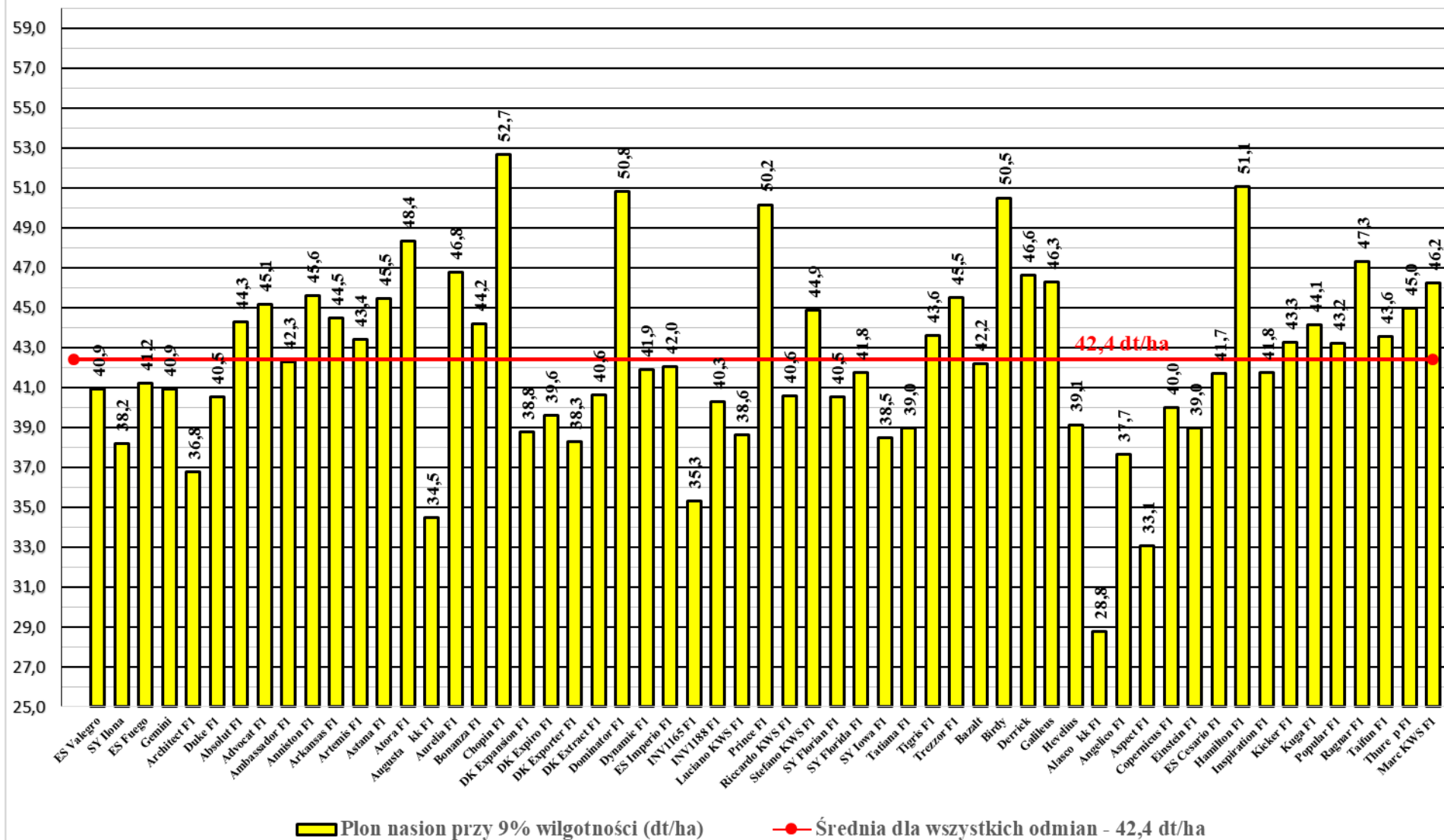
p - odmiana półkarłowa

kk- odmiana o dużej odporności na kiłę kapusty, w zakresie patotypów najczęściej występujących w Polsce

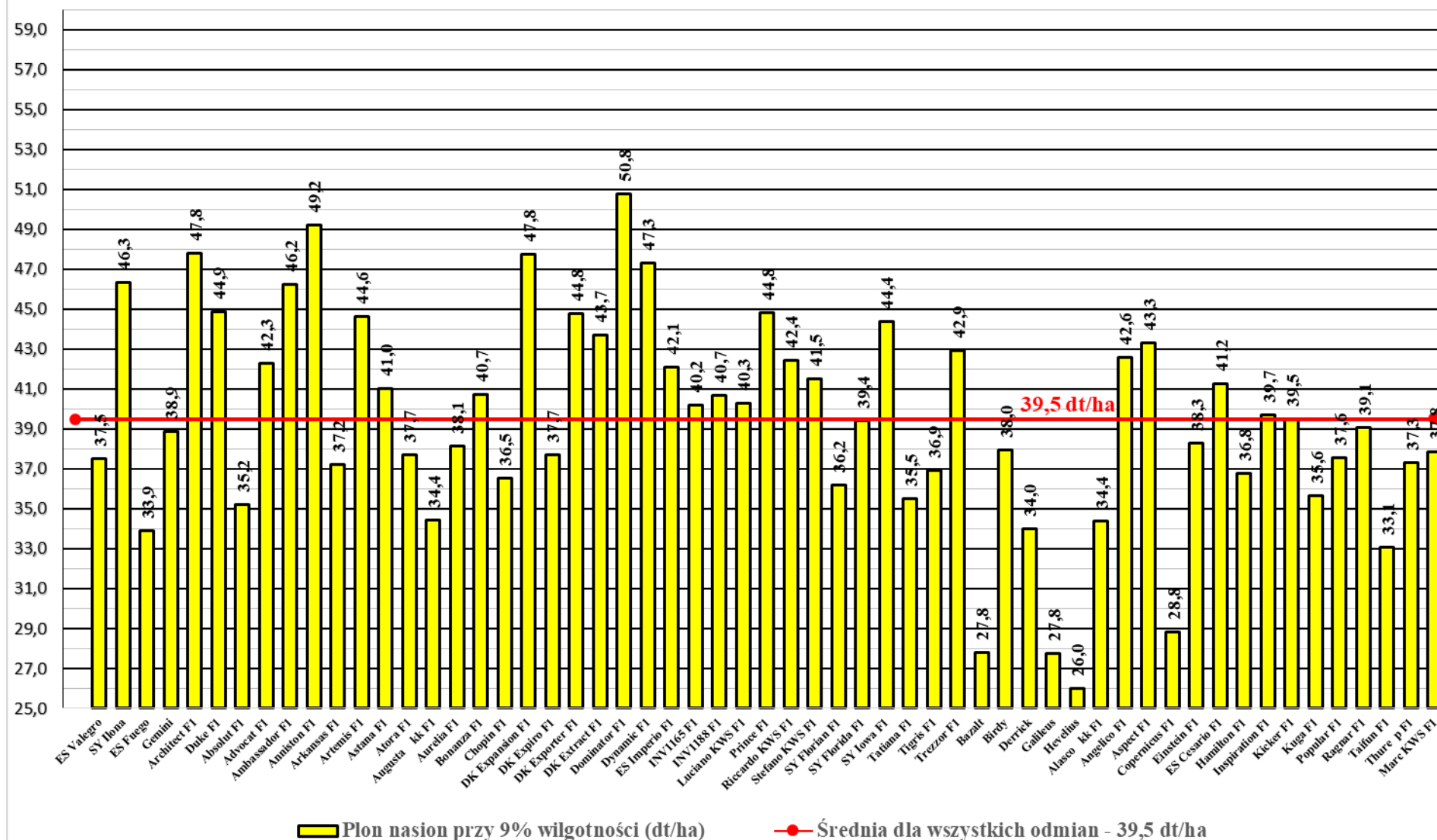
Rzepak ozimy. Plon nasion przy 9% wilgotności (dt/ha). Głubczyce. Rok zbioru 2020.



Rzepak ozimy. Plon nasion przy 9% wilgotności (dt/ha). Baków. Rok zbioru 2020.



Rzepak ozimy. Plon nasion przy 9% wilgotności (dt/ha). Państw. Rok zбору 2020.



Rzepak ozimy. Plon nasion przy 9% wilgotności (dt/ha). Łosiów. Rok zbioru 2020.

