

**Wstępne wyniki
Porejestranych Doświadczeń Odmianowych
na Dolnym Śląsku**

**PSZENICA JARA
2022**



**DOLNY
ŚLĄSK**



DOLNOŚLĄSKI ZESPÓŁ POREJESTROWEGO DOŚWIADCZALNICTWA ODMIANOWEGO

przewodniczący: dr inż. Marcin Włodarczyk

z-ca: prof. dr hab. Andrzej Kotecki

z-ca: dr inż. Paweł Dopierała

z-ca: dr inż. Jacek Rajewski

sekretarz: mgr inż. Dorota Kotala

Stacja Koordynująca PDO na Dolnym Śląsku
COBORU Stacja Doświadczalna Oceny Odmian w Zybiszowie

55-080 Kąty Wrocławskie

Dyrektor: **dr inż. Marcin Włodarczyk**

e-mail sdoo@zybiszow.coboru.gov.pl

www.zybiszow.coboru.gov.pl

tel. 71 334 20 10

fax 71 334 20 17

Opracował:

mgr inż. Jacek Tracz

Rozpowszechnianie danych zawartych w
publikacji wyłącznie z podaniem COBORU
jako źródła informacji

Wydawca: COBORU SDOO Zybiszów

Pszenica jara. Wyniki ogólne doświadczeń. Rok zbioru 2022

Lp	Odmiana	Poziom a ₁						Poziom a ₂					
		Zybiszów	Jelenia Góra	Tarnów	Kobierzyce	Kondratowice	Tomaszów Bolesławiecki	Zybiszów	Jelenia Góra	Tarnów	Kobierzyce	Kondratowice	Tomaszów Bolesławiecki
	Wzorzec [dt/ha]	42,6	17,1	72,3	72,9	75,8	19,6	44,4	24,2	80,0	80,8	91,9	15,6
1	Harenda LOZ	93	96	95	114	96	109	93	100	92	112	100	108
2	KWS Carusum	111	106	96	106	104	107	111	109	96	110	105	102
3	KWS Dorium	117	95	108	95	104	92	110	106	108	103	101	84
4	Arabella LOZ	103	94	96	105	99	116	101	99	96	102	100	105
5	Goplana LOZ	89	81	99	92	101	91	94	98	101	96	103	78
6	Varius	103	102	100	86	89	79	96	98	101	88	92	88
7	Atrakcja LOZ	84	97	94	98	101	68	85	100	94	94	103	73
8	MHR Jutrzenka	91	113	95	96	100	103	92	107	99	96	94	85
9	Merkawa LOZ	101	99	96	91	104	111	99	84	97	91	104	107
10	Akcja	93	104	99	90	93	86	96	104	99	90	95	94
11	SU Ahab	93	107	101	109	96	88	99	108	100	107	96	80
12	WPB Troy LOZ	103	109	103	106	100	108	102	102	106	101	101	117
13	Itaka	100	94	101	101	96	102	99	87	103	107	92	116
14	WPB Pebbles	107	97	113	98	106	109	110	96	105	91	109	129
15	Florentyna	103	109	95	93	100	127	104	99	93	94	98	120
16	KWS Rantum	108	98	109	120	110	104	108	103	110	120	107	113

Wzorzec – średnia dla wszystkich badanych odmian

LOZ – Odmiana z listy odmian zalecanych

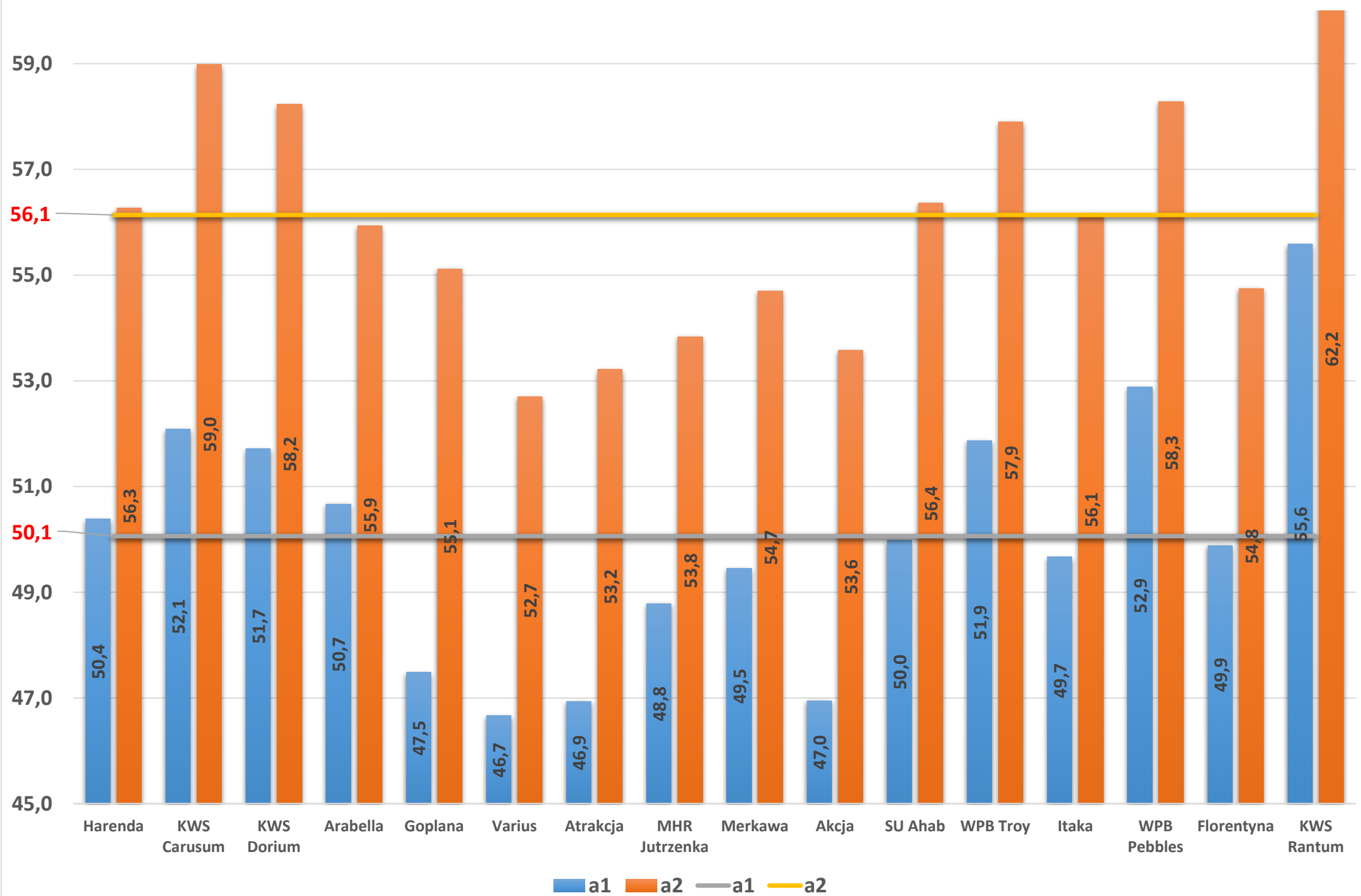
Pszenica jara. Plon względny ziarna. Lata zbioru: 2020–2021

Lp.	Odmiana	Poziom a ₁				Poziom a ₂			
		2019	2020	2021	2019-2021	2019	2020	2021	2019-2021
	Wzorzec [dt/ha]	63,3	63,6	50,1	59,0	72,4	73,8	56,1	67,4
1	Harenda LOZ	103	108	101	106	105	105	100	105
2	KWS Carusum	-	-	104	-	-	-	105	-
3	KWS Dorium	-	102	103	102	-	102	104	102
4	Arabella LOZ	104	93	101	99	102	96	100	99
5	Goplana LOZ	97	96	95	97	100	99	98	100
6	Varius	102	101	93	102	101	101	94	101
7	Atrakcja LOZ	111	95	94	103	108	95	95	102
8	MHR Jutrzenka	99	101	97	100	101	99	96	100
9	Merkawa LOZ	104	103	99	104	103	104	97	104
10	Akcja	95	100	94	98	95	98	95	97
11	SU Ahab	99	102	100	101	98	99	100	99
12	WPB Troy LOZ	107	106	104	107	107	102	103	105
13	Itaka	-	99	99	99	-	100	100	100
14	WPB Pebbles	-	106	106	106	-	106	104	106
15	Florentyna	-	-	100	-	-	-	98	-
16	KWS Rantum	-	-	111	-	-	-	111	-
	Liczba doświadczeń	5	6	6	17	5	5	5	15

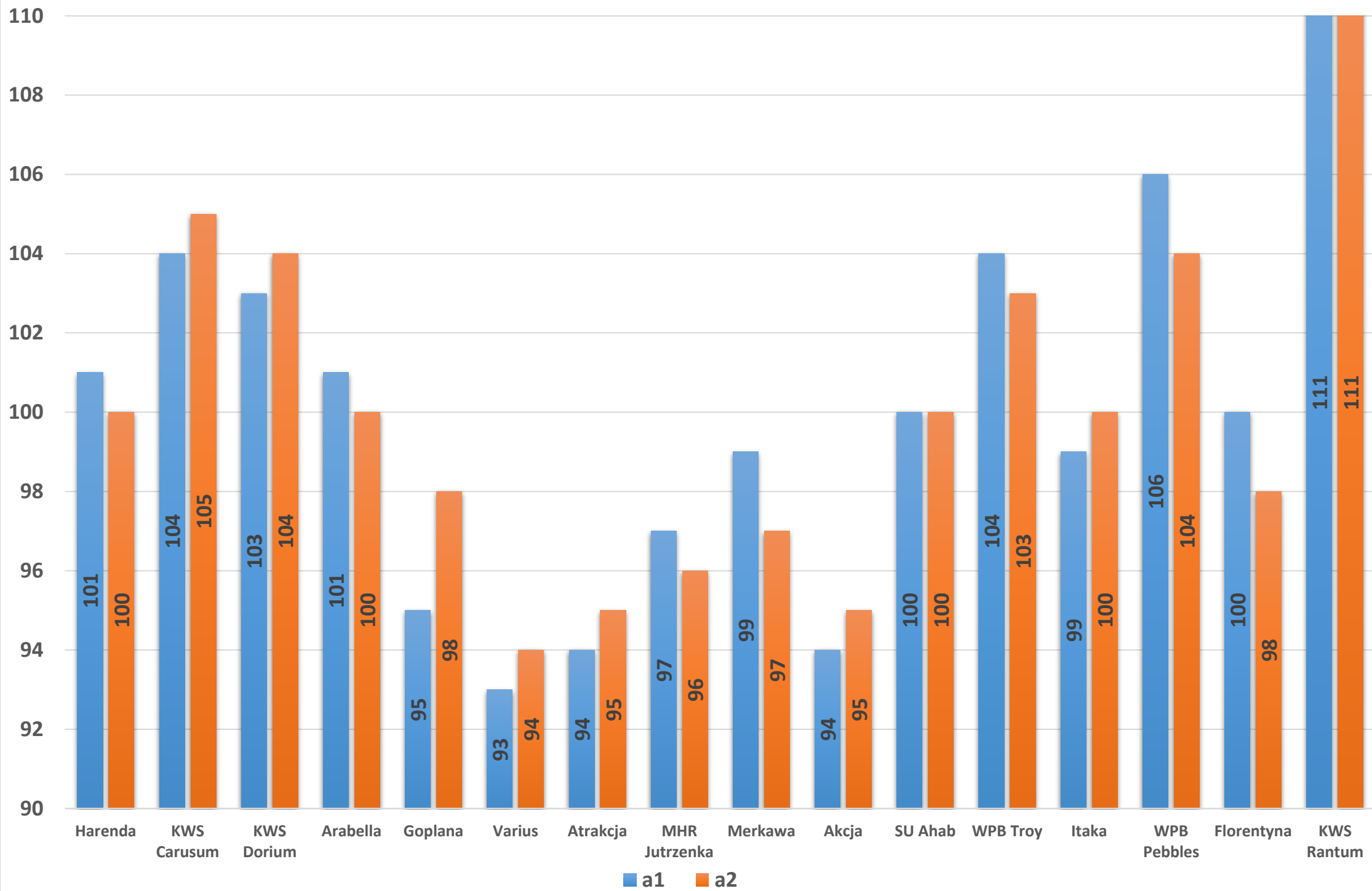
Wzorzec – średnia dla wszystkich badanych odmian

LOZ – Odmiana z listy odmian zalecanych

Pszenica jara. Plon przy wilgotności 14% (dt/ha). Rok zbioru 2022.



Pszenica jara. Plon względny (% wzorca). Rok zbioru 2022.



Lokalizacja punktów doświadczalnych prowadzących doświadczenia PDO w województwie dolnośląskim w roku 2022

