

**Wstępne wyniki
Porejestranych Doświadczeń Odmianowych
na Dolnym Śląsku**

**JĘCZMIEN JARY
2022**



**DOLNY
ŚLĄSK**



DOLNOŚLĄSKI ZESPÓŁ POREJESTROWEGO DOŚWIADCZALNICTWA ODMIANOWEGO

przewodniczący: dr inż. Marcin Włodarczyk

z-ca: prof. dr hab. Andrzej Kotecki

z-ca: dr inż. Paweł Dopierała

z-ca: dr inż. Jacek Rajewski

sekretarz: mgr inż. Dorota Kotala

Stacja Koordynująca PDO na Dolnym Śląsku
COBORU Stacja Doświadczalna Oceny Odmian w Zybiszowie

55-080 Kąty Wrocławskie

Dyrektor: **dr inż. Marcin Włodarczyk**

e-mail sdoo@zybiszow.coboru.gov.pl

www.zybiszow.coboru.gov.pl

tel. 71 334 20 10

fax 71 334 20 17

Opracował:

mgr inż. Jacek Tracz

Rozpowszechnianie danych zawartych w
publikacji wyłącznie z podaniem COBORU
jako źródła informacji

Wydawca: COBORU SDOO Zybiszów

Jęczmień jary. Wyniki ogólne doświadczeń. Rok zbioru 2022

Lp.	Odmiana	Poziom a ₁					Poziom a ₂				
		Zybiszów	Kondratowice	RZD Swojczyce UP Wrocław	Krościna Mała	Tomaszów Bolesławiecki a	Zybiszów	Kondratowice	RZD Swojczyce UP Wrocław	Krościna Mała	Tomaszów Bolesławiecki a
Wzorzec [dt/ha]		<u>31,1</u>	<u>80,9</u>	<u>59,5</u>	<u>68,8</u>	<u>30,7</u>	<u>32,5</u>	<u>93,7</u>	<u>72,6</u>	<u>63,8</u>	<u>31,8</u>
1	KWS Jessie	103	104	100	98	111	114	104	110	100	109
2	Rekrut	96	102	105	106	100	97	101	110	113	101
3	RGT Planet	104	100	97	111	97	99	99	102	113	115
4	Tilmor	98	104	118	94	108	105	97	122	88	104
5	KWS Harris LOZ	99	104	93	97	94	93	104	84	91	98
6	Bente LOZ	86	99	109	101	103	88	101	107	94	112
7	MHR Fajter	94	97	99	89	103	98	98	100	93	89
8	Pilote	89	103	92	112	94	90	106	89	108	93
9	Avatar LOZ	107	100	106	91	95	102	104	102	101	89
10	KWS Fantex LOZ	99	103	98	103	100	121	103	97	104	91
11	Mecenas LOZ	105	98	98	106	108	97	96	101	108	110
12	Adwokat LOZ	79	95	102	94	107	88	100	102	96	97
13	Feedway LOZ	109	104	104	102	87	117	102	98	102	88
14	RGT Kepler	116	100	85	98	89	78	99	94	91	98
15	Schiwago	104	91	91	95	108	105	94	84	106	102
16	Bizon	108	97	107	100	97	103	95	97	96	94
17	Florence	112	104	110	98	108	101	105	102	99	119
18	RGT Gagarin	99	96	92	111	104	100	97	87	103	109
19	SM Redstar	93	100	93	94	88	105	96	111	93	81

Wzorzec – średnia dla wszystkich badanych odmian

LOZ – Odmiana z listy odmian zalecanych

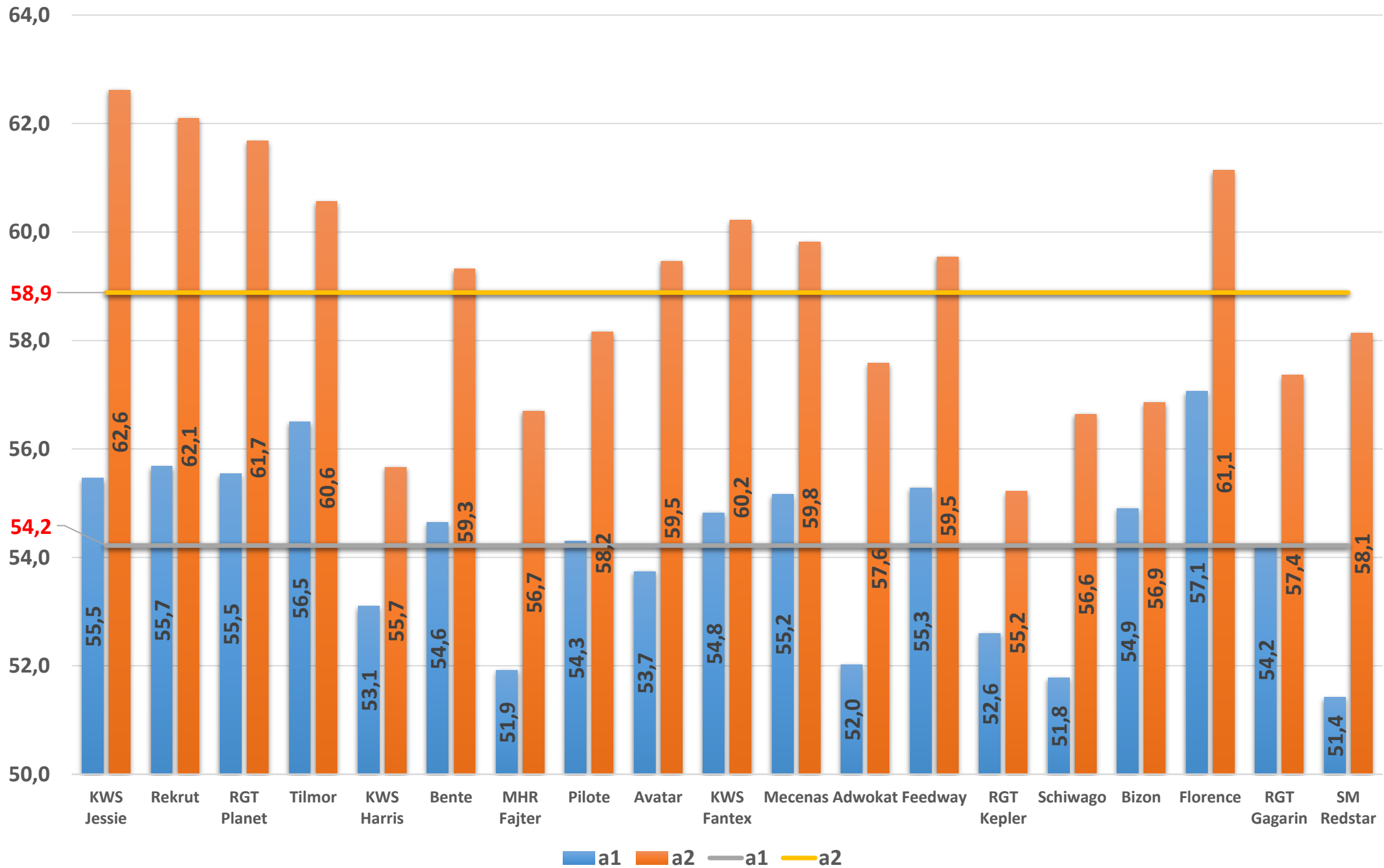
Jęczmień jary. Plon względny ziarna. Lata zbioru: 2020–2022

Lp.	Odmiana	Poziom a ₁				Poziom a ₂			
		2020	2021	2022	2020-2022	2020	2021	2022	2020-2022
	Wzorzec [dt/ha]	<u>70,6</u>	<u>71,2</u>	<u>54,2</u>	<u>65,4</u>	<u>76,9</u>	<u>78,7</u>	<u>58,9</u>	<u>71,5</u>
1	KWS Jessie	-	101	102	101	-	101	106	101
2	Rekrut	-	99	103	99	-	100	105	100
3	RGT Planet	101	106	102	104	102	100	105	101
4	Tilmor	-	-	104	-	-	-	103	-
5	KWS Harris LOZ	102	97	98	100	104	100	95	102
6	Bente LOZ	107	105	101	106	107	103	101	105
7	MHR Fajter	102	101	96	102	98	96	96	97
8	Pilote	100	97	100	99	99	99	99	99
9	Avatar LOZ	103	99	99	101	103	100	101	102
10	KWS Fantex LOZ	101	102	101	102	105	99	102	102
11	Mecenas LOZ	103	100	102	102	103	102	102	103
12	Adwokat LOZ	102	100	96	101	106	104	98	105
13	Feedway LOZ	102	102	102	102	100	103	101	102
14	RGT Kepler	-	97	97	97	-	98	94	98
15	Schiwago	-	103	96	103	-	99	96	99
16	Bizon	-	-	101	-	-	-	97	-
17	Florence	-	-	105	-	-	-	104	-
18	RGT Gagarin	-	-	100	-	-	-	97	-
19	SM Redstar	-	-	95	-	-	-	99	-
	Liczba doświadczeń	5	5	5	15	5	5	5	15

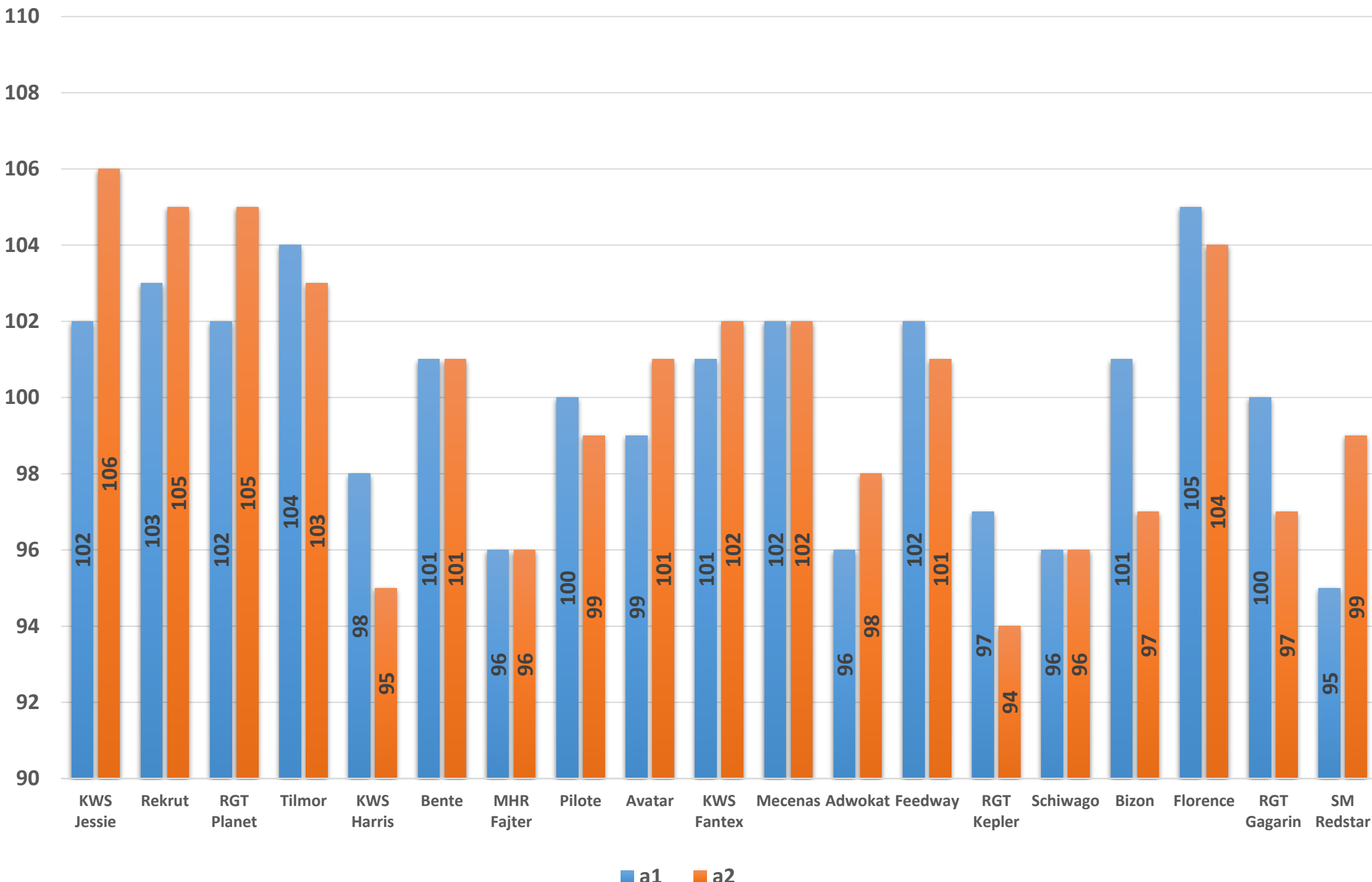
Wzorzec – średnia dla wszystkich badanych odmian

LOZ – Odmiana z listy odmian zalecanych

Jęczmień jary. Plon przy wilgotności 14% (dt/ha). Rok zbioru 2022.



Jęczmień jary. Plon względny (% wzorca). Rok zbioru 2022.



■ a1 ■ a2

Lokalizacja punktów doświadczalnych prowadzących doświadczenia PDO w województwie dolnośląskim w roku 2022

