

**Wstępne wyniki  
Porejestranych Doświadczeń Odmianowych  
na Dolnym Śląsku**

**JĘCZMIEŃ JARY  
2022**



**DOLNY  
ŚLĄSK**



# DOLNOŚLĄSKI ZESPÓŁ POREJESTROWEGO DOŚWIADCZALNICTWA ODMIANOWEGO

**przewodniczący: dr inż. Marcin Włodarczyk**

**z-ca: prof. dr hab. Andrzej Kotecki**

**z-ca: dr inż. Paweł Dopierała**

**z-ca: dr inż. Jacek Rajewski**

**sekretarz: mgr inż. Dorota Kotala**

Stacja Koordynująca PDO na Dolnym Śląsku  
COBORU Stacja Doświadczalna Oceny Odmian w Zybiszowie

55-080 Kąty Wrocławskie

Dyrektor: **dr inż. Marcin Włodarczyk**

e-mail [sdoo@zybiszow.coboru.gov.pl](mailto:sdoo@zybiszow.coboru.gov.pl)

[www.zybiszow.coboru.gov.pl](http://www.zybiszow.coboru.gov.pl)

tel. 71 334 20 10

fax 71 334 20 17

Opracował:

**mgr inż. Jacek Tracz**

Rozpowszechnianie danych zawartych w  
publikacji wyłącznie z podaniem COBORU  
jako źródła informacji

**Wydawca: COBORU SDOO Zybiszó**

Jęczmień jary. Wyniki ogólne doświadczeń. Rok zbioru 2022

Lp.	Odmiana	Poziom a <sub>1</sub>					Poziom a <sub>2</sub>				
		Zybiszów	Kondratowice	RZD Swojczyce UP Wrocław	Krościna Mała	Tomaszów Bolesławiecki a	Zybiszów	Kondratowice	RZD Swojczyce UP Wrocław	Krościna Mała	Tomaszów Bolesławiecki a
	<b>Wzorzec [dt/ha]</b>	<b>31,1</b>	<b>80,9</b>	<b>59,5</b>	<b>68,8</b>	<b>30,7</b>	<b>32,5</b>	<b>93,7</b>	<b>72,6</b>	<b>63,8</b>	<b>31,8</b>
1	KWS Jessie	103	104	100	98	111	114	104	110	100	109
2	Rekrut	96	102	105	106	100	97	101	110	113	101
3	RGT Planet	104	100	97	111	97	99	99	102	113	115
4	Tilmor	98	104	118	94	108	105	97	122	88	104
5	KWS Harris <b>LOZ</b>	99	104	93	97	94	93	104	84	91	98
6	Bente <b>LOZ</b>	86	99	109	101	103	88	101	107	94	112
7	MHR Fajter	94	97	99	89	103	98	98	100	93	89
8	Pilote	89	103	92	112	94	90	106	89	108	93
9	Avatar <b>LOZ</b>	107	100	106	91	95	102	104	102	101	89
10	KWS Fantex <b>LOZ</b>	99	103	98	103	100	121	103	97	104	91
11	Mecenas <b>LOZ</b>	105	98	98	106	108	97	96	101	108	110
12	Adwokat <b>LOZ</b>	79	95	102	94	107	88	100	102	96	97
13	Feedway <b>LOZ</b>	109	104	104	102	87	117	102	98	102	88
14	RGT Kepler	116	100	85	98	89	78	99	94	91	98
15	Schiwago	104	91	91	95	108	105	94	84	106	102
16	Bizon	108	97	107	100	97	103	95	97	96	94
17	Florence	112	104	110	98	108	101	105	102	99	119
18	RGT Gagarin	99	96	92	111	104	100	97	87	103	109
19	SM Redstar	93	100	93	94	88	105	96	111	93	81

Wzorzec – średnia dla wszystkich badanych odmian

**LOZ** – Odmiana z listy odmian zalecanych

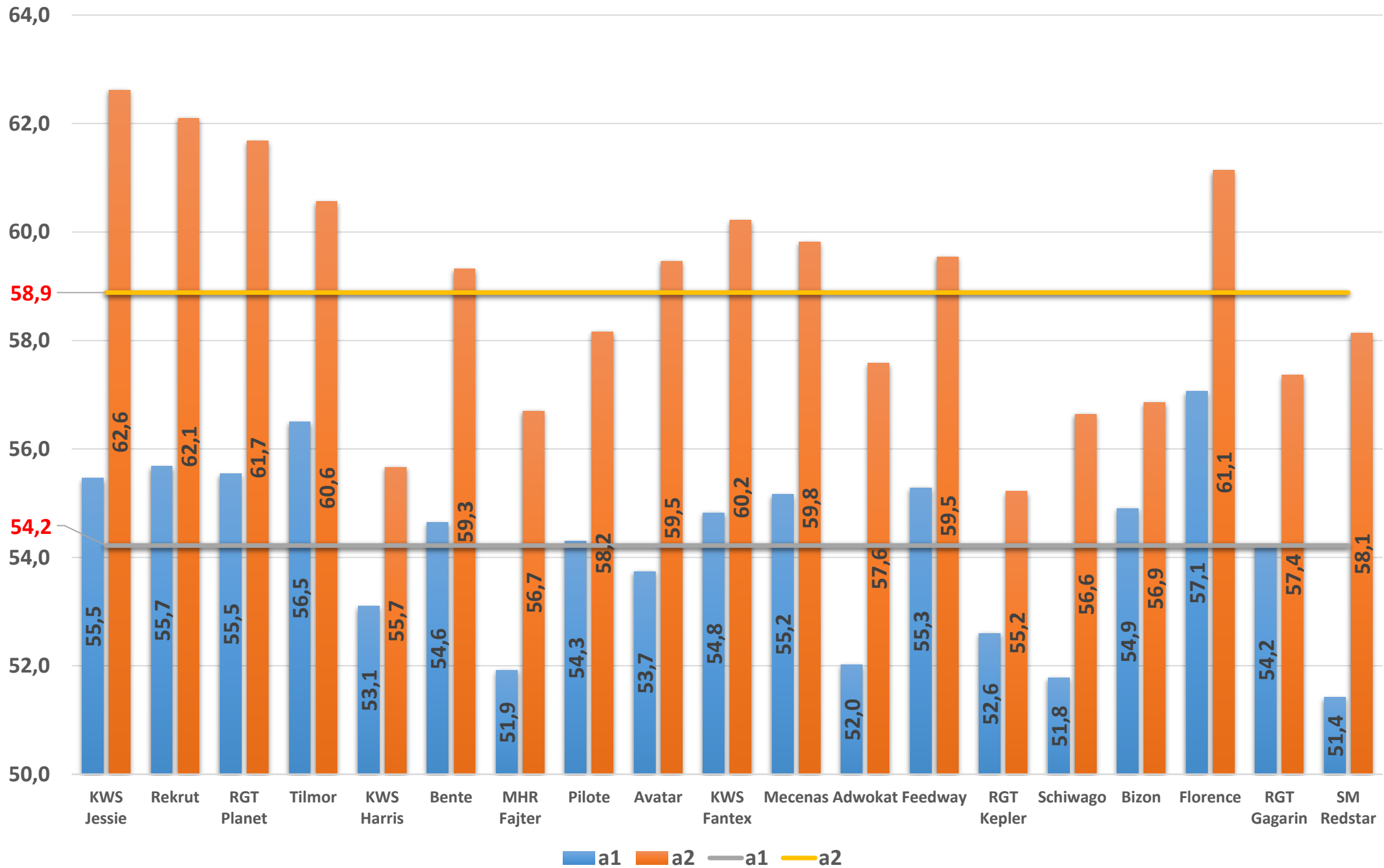
Jęczmień jary. Plon względny ziarna. Lata zbioru: 2020–2022

Lp.	Odmiana	Poziom a <sub>1</sub>				Poziom a <sub>2</sub>			
		2020	2021	2022	2020-2022	2020	2021	2022	2020-2022
	<b>Wzorzec [dt/ha]</b>	<b><u>70,6</u></b>	<b><u>71,2</u></b>	<b><u>54,2</u></b>	<b><u>65,4</u></b>	<b><u>76,9</u></b>	<b><u>78,7</u></b>	<b><u>58,9</u></b>	<b><u>71,5</u></b>
1	KWS Jessie	-	101	102	102	-	101	106	104
2	Rekrut	-	99	103	101	-	100	105	103
3	RGT Planet	101	106	102	103	102	100	105	102
4	Tilmor	-	-	104	104	-	-	103	103
5	KWS Harris <b>LOZ</b>	102	97	98	99	104	100	95	100
6	Bente <b>LOZ</b>	107	105	101	104	107	103	101	104
7	MHR Fajter	102	101	96	100	98	96	96	97
8	Pilote	100	97	100	99	99	99	99	99
9	Avatar <b>LOZ</b>	103	99	99	100	103	100	101	101
10	KWS Fantex <b>LOZ</b>	101	102	101	101	105	99	102	102
11	Mecenas <b>LOZ</b>	103	100	102	102	103	102	102	102
12	Adwokat <b>LOZ</b>	102	100	96	99	106	104	98	103
13	Feedway <b>LOZ</b>	102	102	102	102	100	103	101	101
14	RGT Kepler	-	97	97	97	-	98	94	96
15	Schiwago	-	103	96	100	-	99	96	98
16	Bizon	-	-	101	-	-	-	97	-
17	Florence	-	-	105	-	-	-	104	-
18	RGT Gagarin	-	-	100	-	-	-	97	-
19	SM Redstar	-	-	95	-	-	-	99	-
	<b>Liczba doświadczeń</b>	5	5	5	15	5	5	5	15

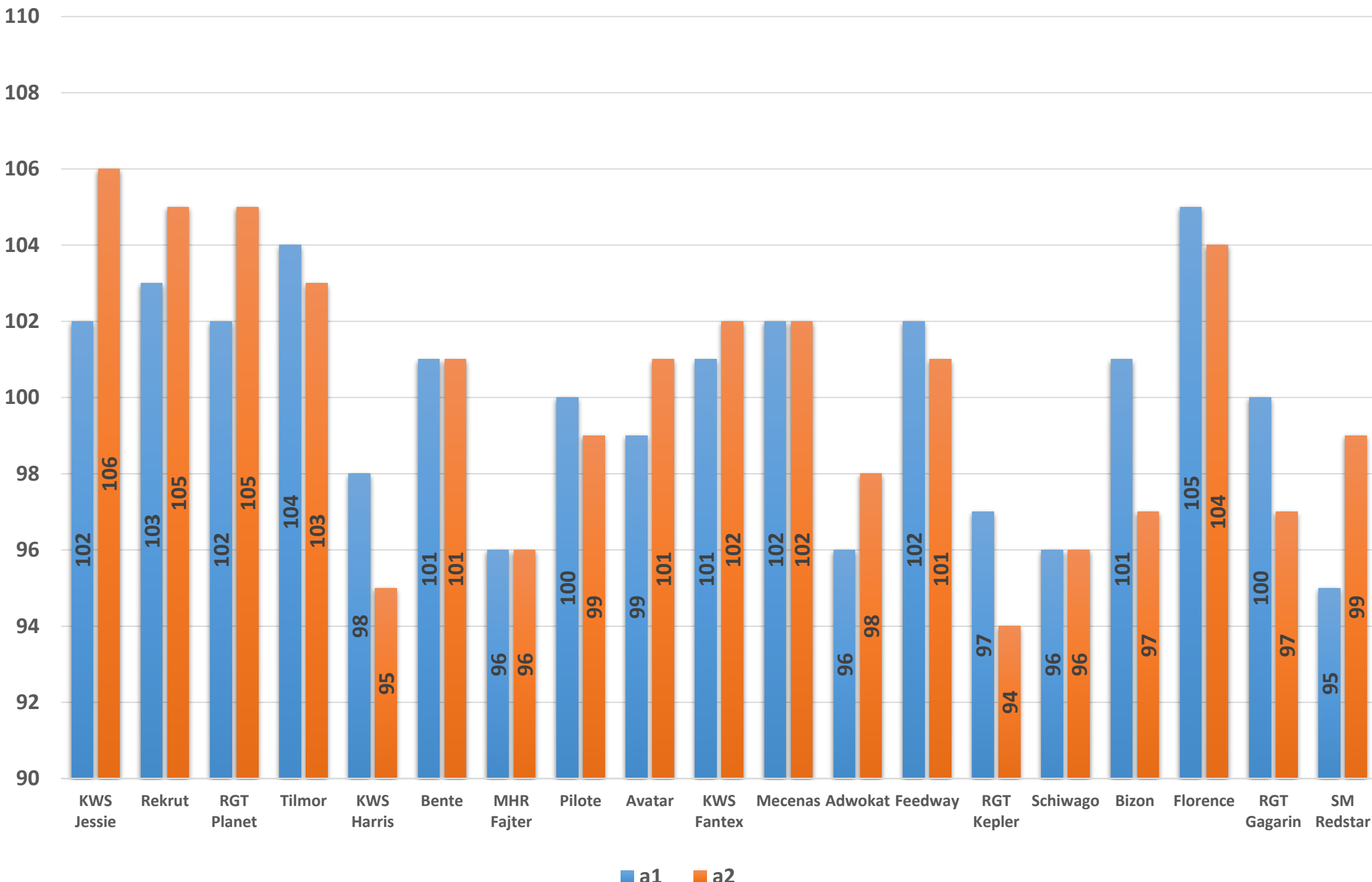
Wzorzec – średnia dla wszystkich badanych odmian

**LOZ** – Odmiana z listy odmian zalecanych

Jęczmień jary. Plon przy wilgotności 14% (dt/ha). Rok zbioru 2022.



Jęczmień jary. Plon względny (% wzorca). Rok zbioru 2022.



■ a1 ■ a2

Lokalizacja punktów doświadczalnych prowadzących doświadczenia PDO w województwie dolnośląskim w roku 2022

