

**Wstępne wyniki  
Porejestranych Doświadczeń Odmianowych  
na Dolnym Śląsku**

**JĘCZMIENŃ OZIMY  
2022**



**DOLNY  
ŚLĄSK**



**Zybiszów, Sierpień 2022**

# DOLNOŚLĄSKI ZESPÓŁ POREJESTROWEGO DOŚWIADCZALNICTWA ODMIANOWEGO

**przewodniczący: dr inż. Marcin Włodarczyk**

**z-ca: prof. dr hab. Andrzej Kotecki**

**z-ca: dr inż. Paweł Dopierała**

**z-ca: dr inż. Jacek Rajewski**

**sekretarz: mgr inż. Dorota Kotala**

Stacja Koordynująca PDO na Dolnym Śląsku  
COBORU Stacja Doświadczalna Oceny Odmian w Zybiszowie

55-080 Kąty Wrocławskie

Dyrektor: **dr inż. Marcin Włodarczyk**

e-mail [sdoo@zybiszow.coboru.gov.pl](mailto:sdoo@zybiszow.coboru.gov.pl)

[www.zybiszow.coboru.gov.pl](http://www.zybiszow.coboru.gov.pl)

tel. 71 334 20 10

fax 71 334 20 17

Opracował:

**mgr inż. Jacek Tracz**

Rozpowszechnianie danych zawartych w  
publikacji wyłącznie z podaniem COBORU  
jako źródła informacji

**Wydawca: COBORU SDOO Zybiszów**

Jęczmień ozimy. Plon ziarna odmian w miejscowościach (% wzorca). Rok zbioru 2022

Lp.	Odmiana	Poziom a <sub>1</sub>				Poziom a <sub>2</sub>			
		Kondratowice	UP Wrocław RZD Swojczyce	Zybiszów	Jelenia Góra	Kondratowice	UP Wrocław RZD Swojczyce	Zybiszów	Jelenia Góra
<b>Wzorzec [dt/ha]</b>		<b>97,0</b>	<b>98,5</b>	<b>119,8</b>	<b>103,4</b>	<b>108,2</b>	<b>104,5</b>	<b>136,4</b>	<b>104,2</b>
1	Jakubus LOZ	99	102	97	99	101	104	106	103
2	KWS Morris	102	105	99	104	106	100	102	105
3	Mirabelle	101	102	100	105	99	110	103	101
4	KWS Kosmos	95	97	101	101	99	104	102	92
5	KWS Astaire LOZ	99	86	94	94	98	81	97	100
6	KWS Higgins LOZ	100	85	98	100	100	95	103	102
7	SU Jule	101	101	99	99	101	96	107	89
8	Yukon	98	95	98	101	98	96	98	102
9	KWS Flemming LOZ	101	104	106	99	100	101	99	96
10	Melia	102	98	99	105	102	109	100	99
11	Lautetia	95	93	102	99	93	87	95	105
12	Bordeaux	98	98	101	96	98	100	97	101
13	Esprit	107	105	107	106	108	104	101	101
14	Giewont	100	114	97	101	103	111	100	102
15	LG Casting	98	98	104	98	96	96	97	95
16	Picasso	101	99	99	96	100	95	98	102
17	Senta	99	110	101	100	96	104	97	101
18	SU Midnight	102	107	98	97	102	107	97	103

Wzorzec – średnia dla wszystkich badanych odmian

LOZ – Odmiana z listy odmian zalecanych

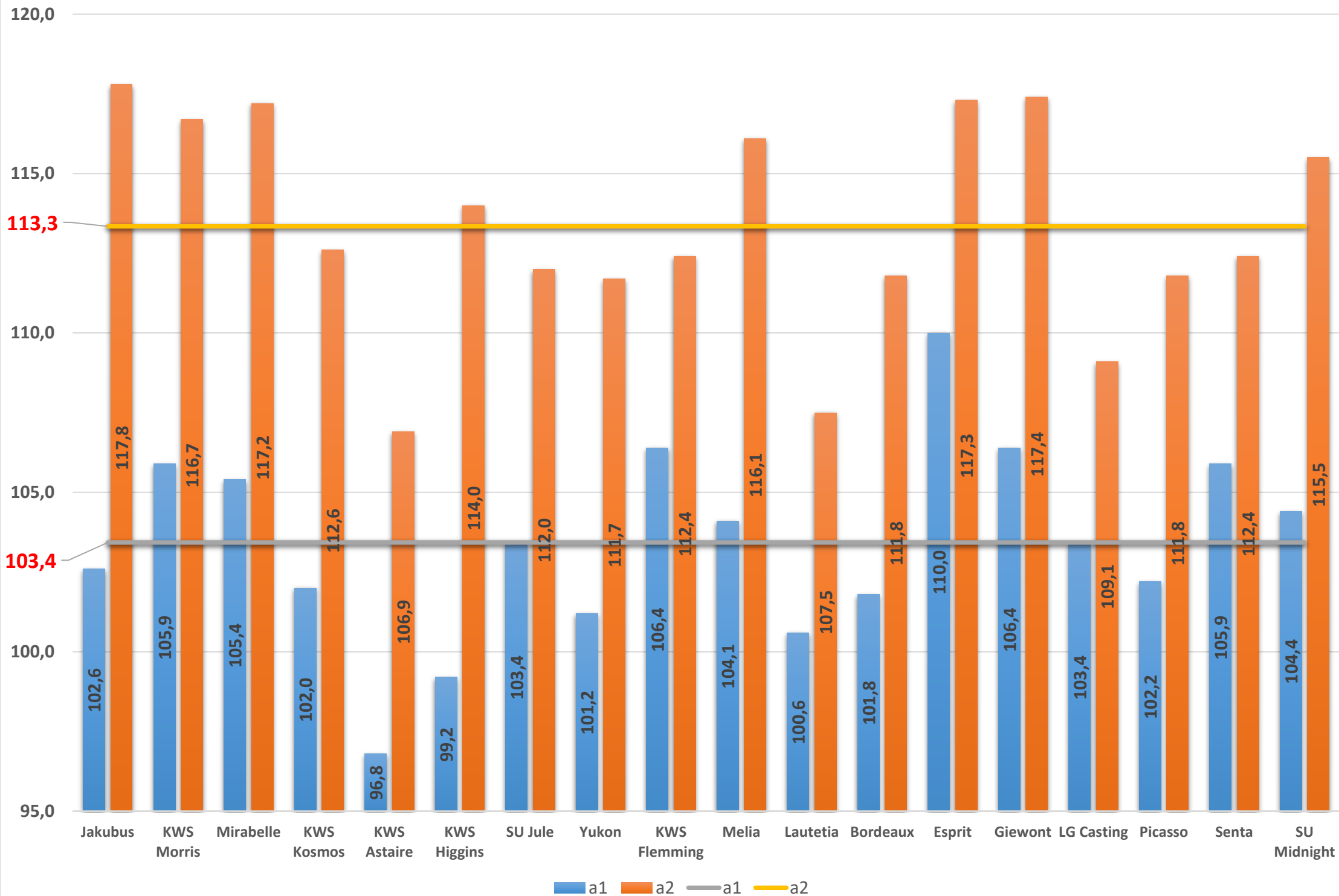
**Jęczmień ozimy. Plon względny ziarna. Lata zbioru: 2020–2022**

Lp.	Odmiana	Poziom a <sub>1</sub>				Poziom a <sub>2</sub>			
		2020	2021	2022	2020-2022	2020	2021	2022	2020-2022
<b>Wzorzec [dt/ha]</b>		<b>85,8</b>	<b>94,5</b>	<b>103,4</b>	<b>94,6</b>	<b>107,1</b>	<b>108,0</b>	<b>113,3</b>	<b>109,5</b>
1	Jakubus <b>LOZ</b>	104	101	99	101	103	103	104	103
2	KWS Morris	-	107	102	105	-	105	103	104
3	Mirabelle	103	102	102	102	101	101	103	102
4	KWS Kosmos	96	99	99	98	101	101	99	100
5	KWS Astaire <b>LOZ</b>	103	96	94	98	101	99	94	98
6	KWS Higgins <b>LOZ</b>	102	102	96	100	104	103	101	103
7	SU Jule	106	99	100	102	99	99	99	99
8	Yukon	102	100	98	100	99	98	99	99
9	KWS Flemming <b>LOZ</b>	103	100	103	102	107	101	99	102
10	Melia	94	106	101	100	99	103	102	101
11	Lautetia	96	94	97	96	98	93	95	95
12	Bordeaux	-	-	98	-	-	-	99	-
13	Esprit	-	-	106	-	-	-	103	-
14	Giewont	-	-	103	-	-	-	104	-
15	LG Casting	-	-	100	-	-	-	96	-
16	Picasso	-	-	99	-	-	-	99	-
17	Senta	-	-	102	-	-	-	99	-
18	SU Midnight	-	-	101	-	-	-	102	-
<b>Liczba doświadczeń</b>		<b>4</b>	<b>4</b>	<b>4</b>	<b>12</b>	<b>4</b>	<b>4</b>	<b>4</b>	<b>12</b>

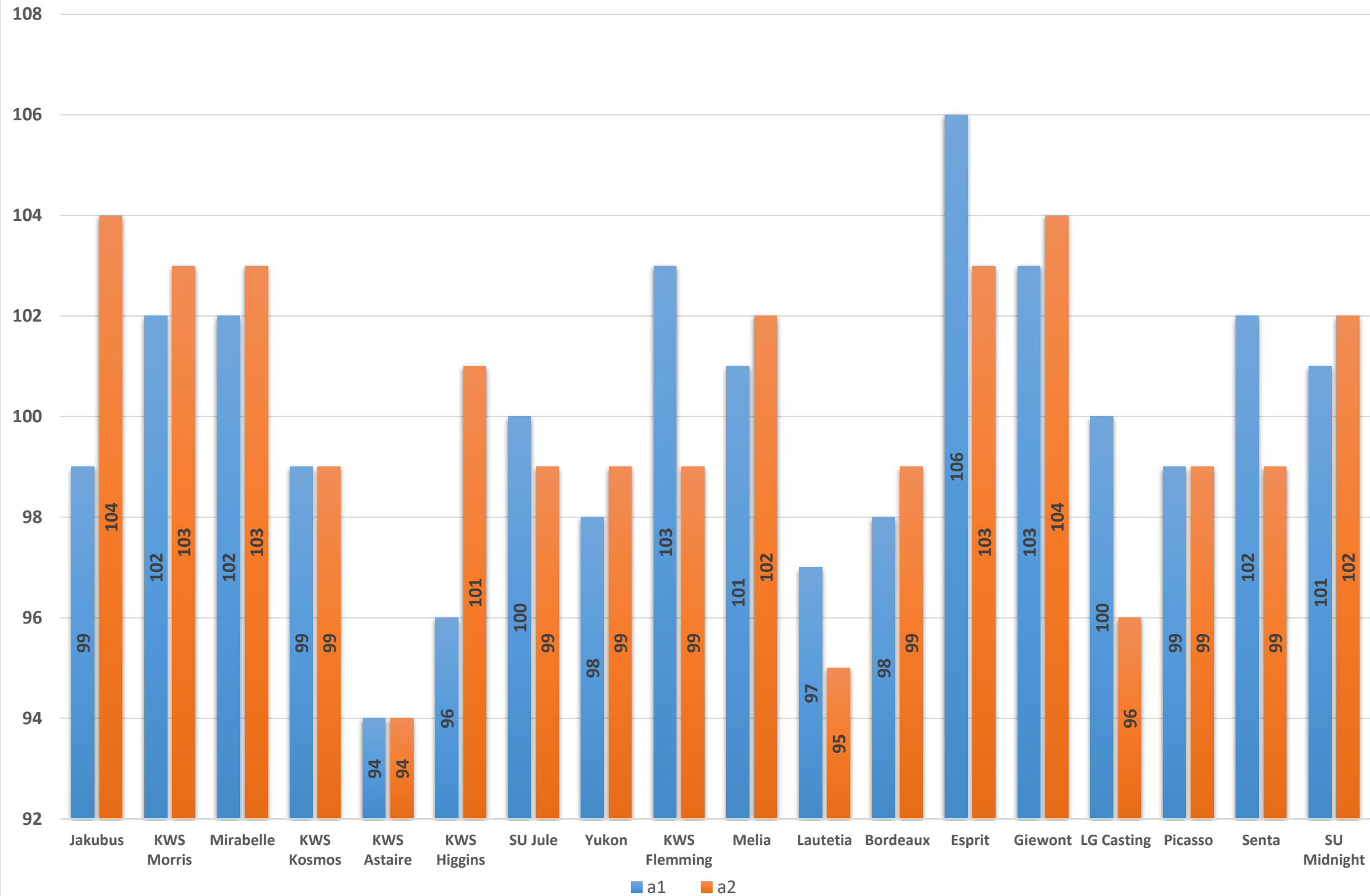
Wzorzec – średnia dla wszystkich badanych odmian

**LOZ** – Odmiana z listy odmian zalecanych

Jęczmień ozimy. Plon przy wilgotności 14% (dt/ha). Rok zbioru 2022.



Jęczmień ozimy. Plon względny (% wzorca). Rok zbioru 2022.



**Lokalizacja punktów doświadczalnych prowadzących doświadczenia PDO w województwie dolnośląskim w roku 2022**

