

**Wstępne wyniki
Porejestranych Doświadczeń Odmianowych
na Dolnym Śląsku**

**RZEPAK OZIMY
2022**



**DOLNY
ŚLĄSK**



Zybiszów, Sierpień 2022

DOLNOŚLĄSKI ZESPÓŁ POREJESTROWEGO DOŚWIADCZALNICTWA ODMIANOWEGO

przewodniczący: dr inż. Marcin Włodarczyk

z-ca: prof. dr hab. Andrzej Kotecki

z-ca: dr inż. Paweł Dopierała

z-ca: dr inż. Jacek Rajewski

sekretarz: mgr inż. Dorota Kotala

Stacja Koordynująca PDO na Dolnym Śląsku
COBORU Stacja Doświadczalna Oceny Odmian w Zybiszowie

55-080 Kąty Wrocławskie

Dyrektor: **dr inż. Marcin Włodarczyk**

e-mail sdoo@zybiszow.coboru.gov.pl

www.zybiszow.coboru.gov.pl

tel. 71 334 20 10

fax 71 334 20 17

Opracował:

mgr inż. Jacek Tracz

Rozpowszechnianie danych zawartych w
publikacji wyłącznie z podaniem COBORU
jako źródła informacji

Wydawca: COBORU SDOO Zybiszów

Rzepak ozimy. Plon ziarna odmian w miejscowościach (% wzorca). Rok zbioru 2022

Lp.	Odmiana	Tomaszów Bolesławiecki	Krościna Mała	Zybiszów	Kondratowice
Wzorzec [dt/ha]		<u>25,7</u>	<u>51,0</u>	<u>36,7</u>	<u>37,3</u>
Odmiany populacyjne					
1	Derrick	89	90	86	83
2	Gemini	83	96	100	85
3	ES Fuego	93	92	86	93
4	Kepler	102	92	91	87
5	Kwazar	76	84	91	78
6	Mars	90	90	89	80
Odmiany mieszańcowe					
7	DK Excited	109	114	117	120
8	LG Arnold	107	114	110	115
9	Absolut LOZ	101	115	104	108
10	Advocat	111	99	90	108
11	Aganos	116	108	115	108
12	Akilah	115	88	104	102
13	Ambassador	112	113	110	108
14	Angelico LOZ	105	110	101	106
15	Artemis LOZ	113	105	115	114
16	Astana	99	90	95	98
17	Atora	96	99	100	93
18	Aurelia LOZ	101	112	111	110
19	Batis	107	102	102	110
20	Bonanza	101	91	89	92
21	Chopin	116	95	95	104
22	Condor	99	102	102	102
23	Crotora	98	98	86	89
24	Desperado	100	105	101	106
25	DK Exotter	92	99	95	92
26	DK Expat	70	101	104	97
27	DK Exporter	94	107	98	97
28	DK Plasma	96	100	91	99

Odmiana	Tomaszów Bolesławiecki	Krościna Mała	Zybiszów	Kondratowice
Wzorzec [dt/ha]	<u>25,7</u>	<u>51,0</u>	<u>36,7</u>	<u>37,3</u>
29 Dominator	107	98	91	107
30 Duke	107	99	103	110
31 Dynamic	127	99	99	100
32 ES Desirio	103	109	108	106
33 ES Imperio	96	92	97	91
34 Hamilton	116	98	103	100
35 Herakles	114	105	97	100
36 KWS Granos	109	112	105	106
37 LG Alltamira	90	110	117	105
38 LG Anarion	97	109	102	107
39 LG Areti	100	114	109	104
40 LG Aviron	97	111	116	97
41 LG Scorpion	103	119	129	101
42 Luciano KWS	84	97	96	102
43 Metropol	106	102	109	108
44 Neon	61	91	99	77
45 Pegazzus	82	89	86	99
46 Prince	105	87	86	100
47 PT297	116	91	95	106
48 Ragnar	78	84	89	97
49 Riccardo KWS	103	97	101	100
50 Stefano KWS LOZ	108	96	98	100
51 SY Floretta	98	101	99	99
52 Temptation	104	95	100	96
53 Tigris	90	99	96	94
54 Amazzonite	86	96	87	88
55 Dazzler	116	96	106	104
56 DK Exima	117	101	103	96
57 Trezzor	81	90	98	106
58 Umberto KWS	109	101	100	111

Wzorzec – średnia dla wszystkich badanych odmian
LOZ – Odmiana z listy odmian zalecanych

Rzepak ozimy. Plon względny ziarna. Lata zbioru: 2020–2022

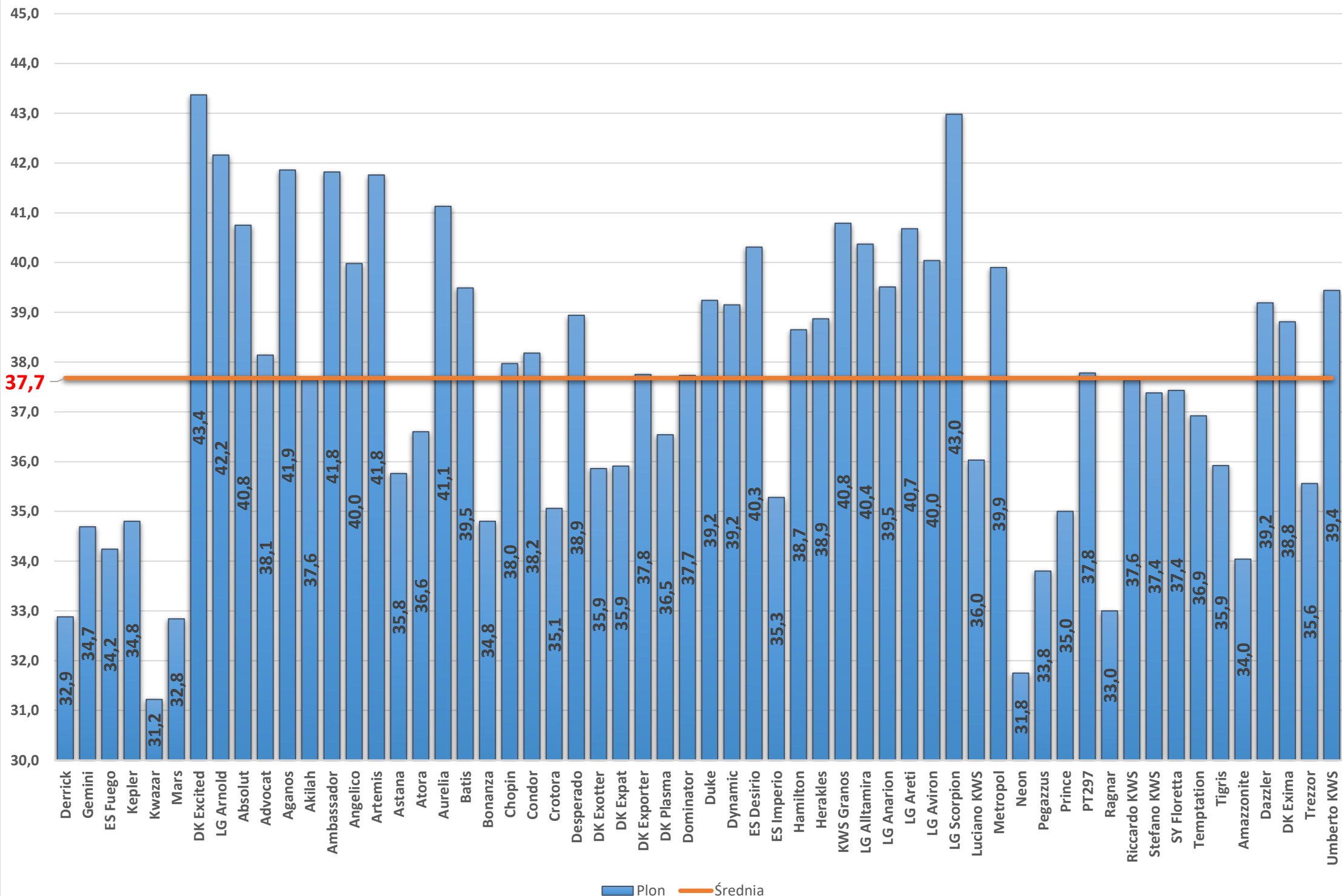
Lp.	Odmiana	2020	2021	2022	2020-2022
	Wzorzec [dt/ha]	<u>42,2</u>	<u>43,0</u>	<u>39,4</u>	<u>41,5</u>
Odmiany populacyjne					
1	Derrick	94	96	87	92
2	Gemini	94	99	92	95
3	ES Fuego	87	98	91	92
4	Kepler	-	-	92	-
5	Kwazar	-	90	83	86
6	Mars	-	88	87	88
Odmiany mieszańcowe					
7	DK Excited	-	122	115	118
8	LG Arnold	-	-	112	-
9	Absolut LOZ	116	112	108	112
10	Advocat	97	103	101	100
11	Aganos	-	-	111	-
12	Akilah	-	105	100	102
13	Ambassador	109	106	111	109
14	Angelico LOZ	112	107	106	109
15	Artemis LOZ	111	108	111	110
16	Astana	96	94	95	95
17	Atora	95	104	97	99
18	Aurelia LOZ	117	104	109	110
19	Batis	-	118	105	111
20	Bonanza	92	99	92	95
21	Chopin	98	107	101	102
22	Condor	-	-	101	-
23	Crotora	-	102	93	98
24	Desperado	-	-	103	-
25	DK Exotter	-	106	95	101
26	DK Expat	-	111	95	103
27	DK Exporter	110	106	100	105
28	DK Plasma	-	-	97	-

Odmiana	2020	2021	2022	2020-2022
Wzorzec [dt/ha]	<u>42,2</u>	<u>43,0</u>	<u>39,4</u>	<u>41,5</u>
29 Dominator	99	103	100	100
30 Duke	104	106	104	104
31 Dynamic	108	103	104	105
32 ES Desirio	-	-	107	-
33 ES Imperio	111	94	94	100
34 Hamilton	100	100	103	101
35 Herakles	-	102	103	102
36 KWS Granos	-	-	108	-
37 LG Alltamira	-	-	107	-
38 LG Anarion	-	107	105	106
39 LG Areti	-	117	108	113
40 LG Aviron	-	116	106	111
41 LG Scorpion	-	-	114	-
42 Luciano KWS	104	97	96	99
43 Metropol	-	-	106	-
44 Neon	-	99	84	92
45 Pegazzus	-	-	90	-
46 Prince	98	93	93	95
47 PT297	-	-	100	-
48 Ragnar	85	88	88	87
49 Riccardo KWS	92	96	100	96
50 Stefano KWS LOZ	107	105	99	104
51 SY Floretta	-	-	99	-
52 Temptation	-	102	98	100
53 Tigris	103	99	95	99
54 Amazonite	-	109	90	100
55 Dazzler	-	-	104	-
56 DK Exima	-	113	103	108
57 Trezzor	100	107	94	101
58 Umberto KWS	-	103	105	104
Liczba doświadczeń	2	4	4	10

Wzorzec – średnia dla wszystkich badanych odmian

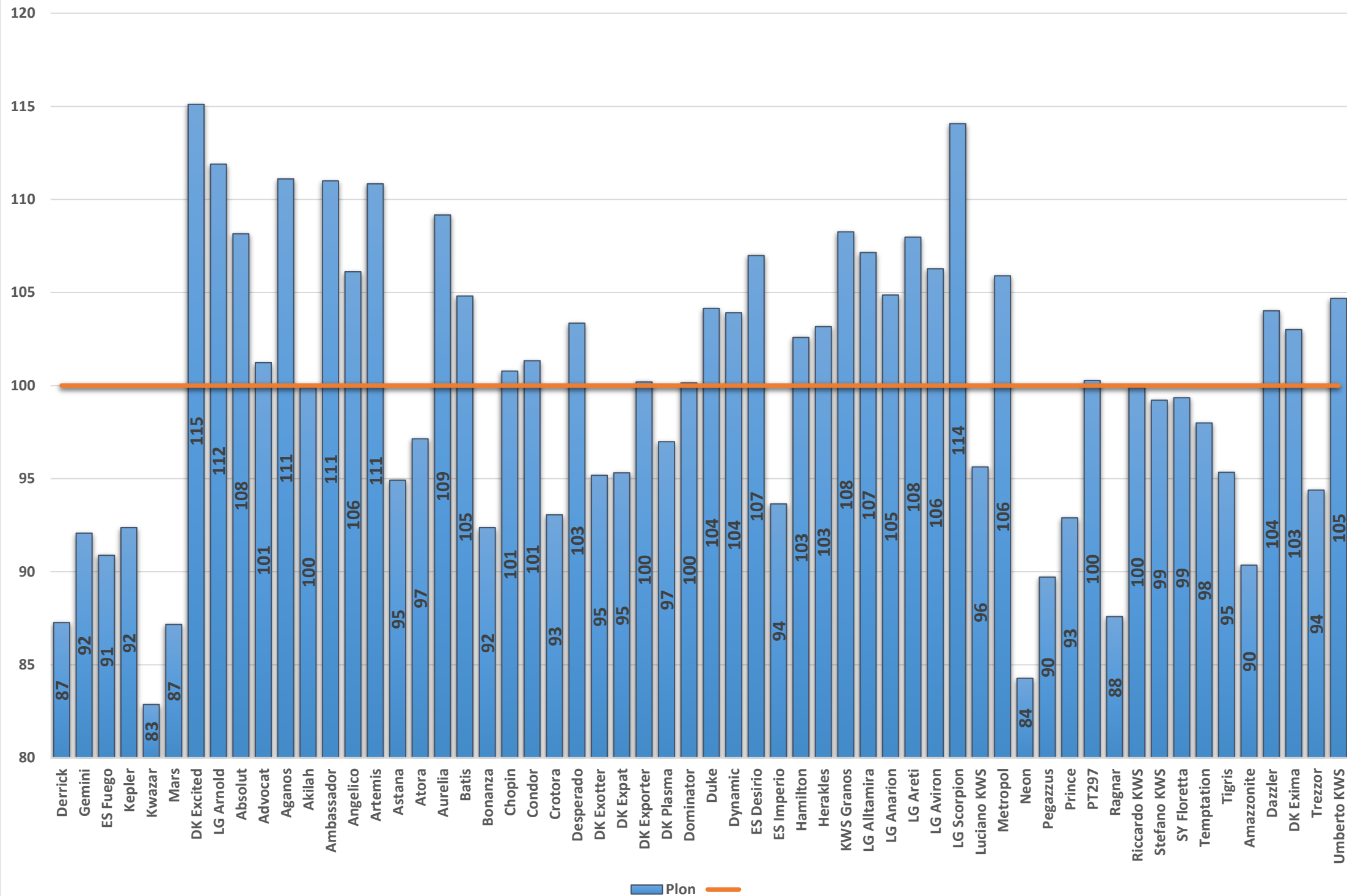
LOZ – Odmiana z listy odmian zalecanych

Rzepak ozimy. Plon nasion przy 9% wilgotności (dt/ha). Rok zbioru 2022.



Plon Średnia

Rzepak ozimy. Plan względny (% wzorca). Rok zbioru 2022.



Lokalizacja punktów doświadczalnych prowadzących doświadczenia PDO w województwie dolnośląskim w roku 2022

