

**Wstępne wyniki  
Porejestranych Doświadczeń Odmianowych  
na Dolnym Śląsku**

**PSZENŻYTO OZIME  
2021**



**DOLNY  
ŚLĄSK**



# DOLNOŚLĄSKI ZESPÓŁ POREJESTROWEGO DOŚWIADCZALNICTWA ODMIANOWEGO

**przewodniczący: dr inż. Marcin Włodarczyk**

**z-ca: prof. dr hab. Andrzej Kotecki**

**z-ca: dr inż. Paweł Dopierała**

**sekretarz: mgr inż. Dorota Kotala**

Stacja Koordynująca PDO na Dolnym Śląsku  
COBORU Stacja Doświadczalna Oceny Odmian w Zybiszowie  
55-080 Kąty Wrocławskie  
Dyrektor: **dr inż. Marcin Włodarczyk**

e-mail [sdoo@zybiszow.coboru.gov.pl](mailto:sdoo@zybiszow.coboru.gov.pl)

[www.zybiszow.coboru.gov.pl](http://www.zybiszow.coboru.gov.pl)

tel. 71 334 20 10

fax 71 334 20 17

Opracował:

**mgr inż. Jacek Tracz**

Rozpowszechnianie danych zawartych w  
publikacji wyłącznie z podaniem COBORU  
jako źródła informacji

**Wydawca: COBORU SDOO Zybiszów**

**Pszenżyto ozime. Wyniki ogólne doświadczeń. Rok zbioru 2021**

Lp.	Odmiana	Poziom a <sub>1</sub>				Poziom a <sub>2</sub>			
		Jelenia Góra	Krościna Mała	Tomaszów Bolestawiecki	Tarnów	Jelenia Góra	Krościna Mała	Tomaszów Bolestawiecki	Tarnów
	<b>Wzorzec [dt/ha]</b>	<b>78,1</b>	<b>90,1</b>	<b>77,3</b>	<b>74,5</b>	<b>98,0</b>	<b>91,7</b>	<b>84,1</b>	<b>80,9</b>
1	Belcanto <b>LOZ</b>	99	91	110	104	100	95	106	106
2	Meloman <b>LOZ</b>	102	102	85	104	100	98	81	97
3	SU Liborius	108	106	104	114	108	103	117	132
4	Borowik	93	99	104	105	100	103	111	104
5	Lombardo	104	101	104	109	109	103	102	110
6	Kasyno <b>LOZ</b>	103	101	87	100	103	95	85	92
7	Rufus	97	91	108	104	96	101	104	120
8	Temuco <b>LOZ</b>	98	105	106	94	97	109	102	97
9	Octavio	93	95	92	84	98	100	101	93
10	Porto	106	95	93	90	101	95	85	83
11	Toro	95	104	92	86	97	99	98	80
12	Dolindo	105	105	87	98	97	89	85	94
13	Corado	99	103	116	107	95	111	118	99
14	Medalion	101	103	112	100	100	98	106	93

Wzorzec – średnia dla wszystkich badanych odmian

**LOZ** – Odmiana z listy odmian zalecanych

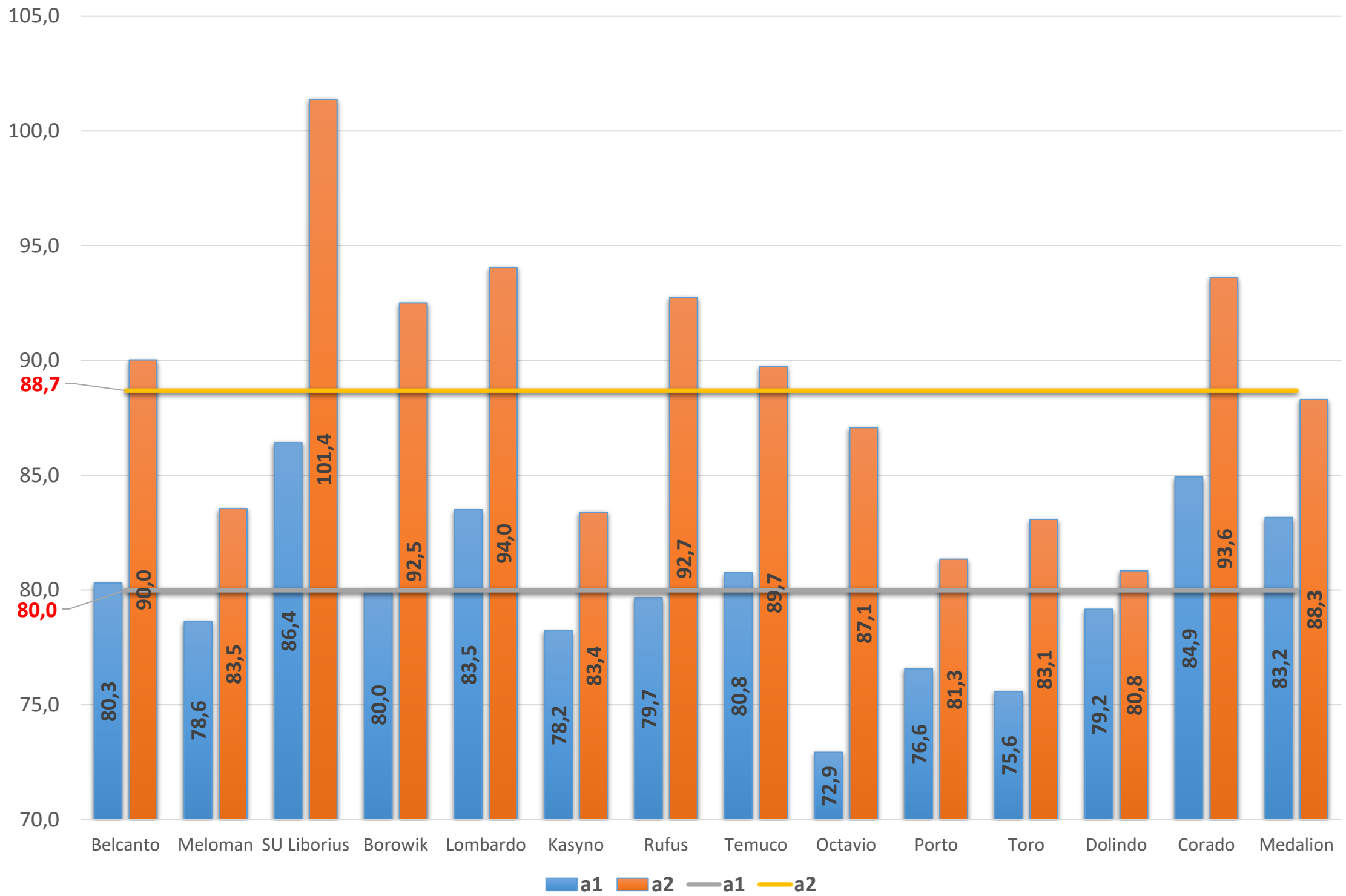
**Pszenżyto ozime. Plon względny ziarna. Lata zbioru: 2019–2021**

Lp.	Odmiana	Poziom a <sub>1</sub>				Poziom a <sub>2</sub>			
		2019	2020	2021	2019-2021	2019	2020	2021	2019-2021
	<b>Wzorzec [dt/ha]</b>	<b>79,4</b>	<b>77,4</b>	<b>80,0</b>	<b>78,9</b>	<b>87,9</b>	<b>87,9</b>	<b>88,7</b>	<b>88,2</b>
1	Belcanto <b>LOZ</b>	105	102	100	102	101	99	102	101
2	Meloman <b>LOZ</b>	108	97	98	101	106	98	94	99
3	SU Liborius	-	106	108	107	-	108	114	111
4	Borowik	95	95	100	97	98	94	104	99
5	Lombardo	102	106	104	104	104	105	106	105
6	Kasyno <b>LOZ</b>	102	103	98	101	101	100	94	98
7	Rufus	90	93	100	94	92	91	105	96
8	Temuco <b>LOZ</b>	107	111	101	106	108	108	101	106
9	Octavio	95	97	91	94	97	94	98	96
10	Porto	103	84	96	94	100	85	92	92
11	Toro	99	101	94	98	98	98	94	97
12	Dolindo	-	103	99	101	-	99	91	95
13	Corado	-	-	106	-	-	-	106	-
14	Medalion	-	-	104	-	-	-	100	-
	<b>Liczba doświadczeń</b>	<b>4</b>	<b>4</b>	<b>4</b>	<b>12</b>	<b>4</b>	<b>4</b>	<b>4</b>	<b>12</b>

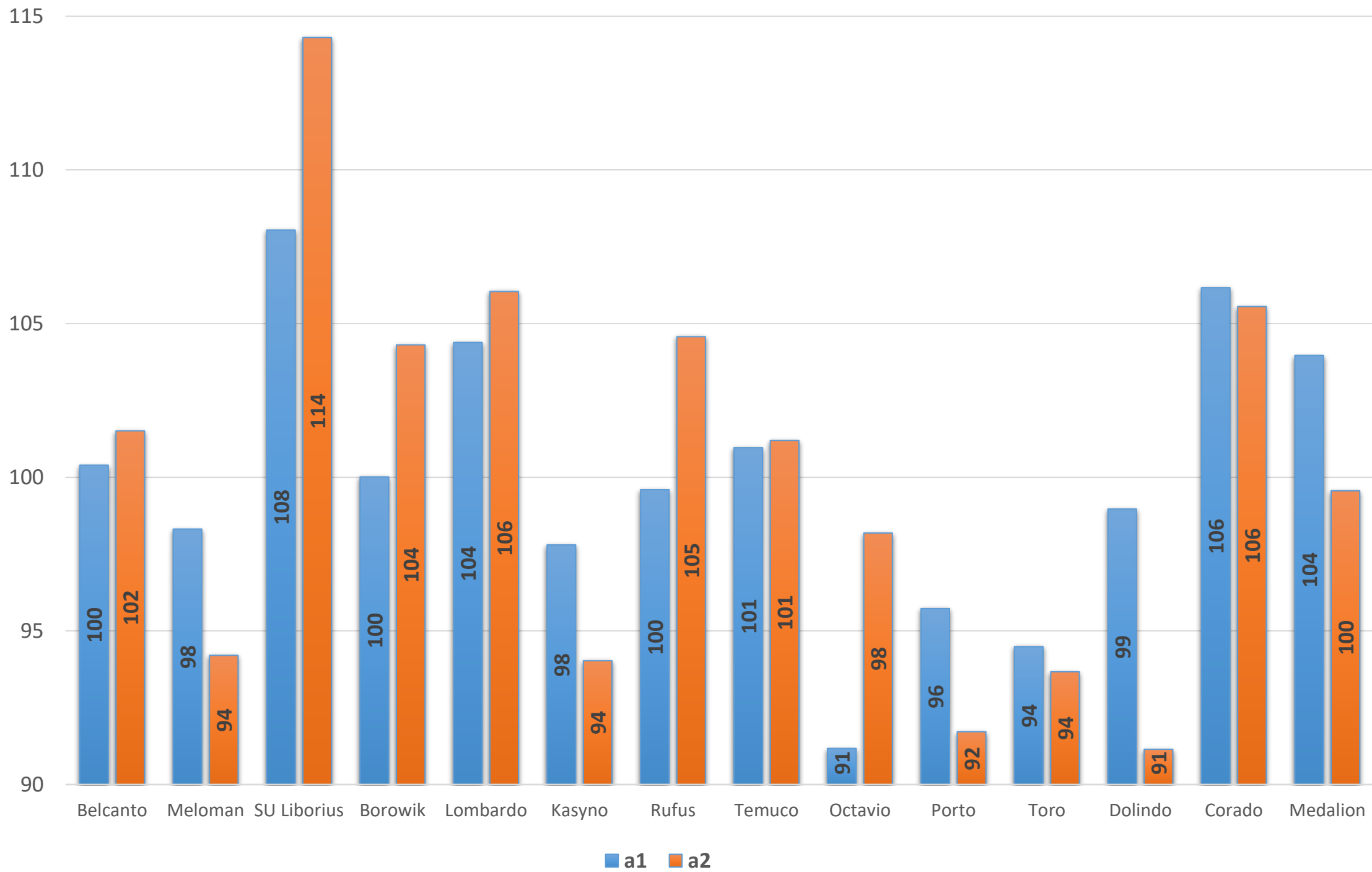
Wzorzec – średnia dla wszystkich badanych odmian

**LOZ** – Odmiana z listy odmian zalecanych

Pszenżyto ozime. Plon przy wilgotności 14% (dt/ha). Rok zbioru 2021.



Pszonzyto ozime. Plon względny (% wzorca). Rok zbioru 2021.



Lokalizacja punktów doświadczalnych prowadzących doświadczenia PDO w województwie dolnośląskim w roku 2021

