

**Wstępne wyniki  
Porejestranych Doświadczeń Odmianowych  
na Dolnym Śląsku**

**RZEPAK OZIMY  
2021**



**DOLNY  
ŚLĄSK**



**Zybiszów, Sierpień 2021**

# DOLNOŚLĄSKI ZESPÓŁ POREJESTROWEGO DOŚWIADCZALNICTWA ODMIANOWEGO

**przewodniczący: dr inż. Marcin Włodarczyk**

**z-ca: prof. dr hab. Andrzej Kotecki**

**z-ca: dr inż. Paweł Dopierała**

**sekretarz: mgr inż. Dorota Kotala**

Stacja Koordynująca PDO na Dolnym Śląsku  
COBORU Stacja Doświadczalna Oceny Odmian w Zybiszowie  
55-080 Kąty Wrocławskie  
Dyrektor: **dr inż. Marcin Włodarczyk**

e-mail [sdoo@zybiszow.coboru.gov.pl](mailto:sdoo@zybiszow.coboru.gov.pl)

[www.zybiszow.coboru.gov.pl](http://www.zybiszow.coboru.gov.pl)

tel. 71 334 20 10

fax 71 334 20 17

Opracował:

**mgr inż. Jacek Tracz**

Rzeczpospolita  
Rozpowszechnianie danych zawartych w  
publikacji wyłącznie z podaniem COBORU  
jako źródła informacji

**Wydawca: COBORU SDOO Zybiszów**

**Rzepak ozimy. Plon ziarna odmian w miejscowościach (% wzorca). Rok zbioru 2021**

Lp.	Odmiana	Tomaszów Bolesławiecki	Krościna Mała	Zybiszów	Kondratowice
Wzorzec [dt/ha]		<u>18,5</u>	<u>57,6</u>	<u>55,7</u>	<u>40,1</u>
<b>Odmiany populacyjne</b>					
1	Gemini	101	96	102	97
2	SY Ilona	50	102	102	77
3	Birdy <b>LOZ</b>	62	101	91	95
4	Bono	73	87	88	92
5	Derrick	111	100	92	88
6	ES Fuego	96	99	100	93
7	ES Valegro	50	84	87	81
8	Galileus	85	83	84	88
9	Hevelius	77	92	101	92
10	Kwazar	66	97	93	85
11	Mars	59	95	89	88
12	Quartz	48	54	69	78
13	Sherlock	64	95	90	86
<b>Odmiany mieszańcowe</b>					
14	DK Excited	148	116	119	122
15	Duke	92	104	114	102
16	Absolut <b>LOZ</b>	166	97	109	112
17	Advocat	107	97	97	116
18	Akilah	131	98	100	109
19	Ambassador	143	101	99	106
20	Angelico <b>LOZ</b>	133	98	113	101
21	Anniston	99	105	94	102
22	Architect	153	98	91	114
23	Artemis	126	109	99	111
24	Astana	100	94	91	94
25	Atora	84	109	107	103
26	Augusta	89	97	94	94
27	Aurelia	121	102	102	104
28	Batis	122	113	124	114
29	Bonanza	101	101	94	102
30	Chopin	117	109	98	111
31	Copernicus	99	98	101	94
32	Crotora	85	106	101	106
33	DK Exotter	115	108	106	99
34	DK Expansion	102	110	99	99
35	DK Expat	95	110	123	104
36	DK Exporter	107	106	106	106
37	DK Extract <b>LOZ</b>	101	97	104	104
38	Dominator	108	103	101	102
39	Dynamic	105	100	107	100
40	Einstein	42	94	83	99
41	ES Cesario	89	93	99	89
42	ES Imperio	84	101	96	89
43	Hamilton	80	99	109	100
44	Herakles	117	101	99	100
45	INV1165	116	102	103	97

Lp.	Odmiana	Tomaszów Bolesławiecki	Krościna Mała	Zybiszów	Kondratowice
	<b>Wzorzec [dt/ha]</b>	<b><u>18,5</u></b>	<b><u>57,6</u></b>	<b><u>55,7</u></b>	<b><u>40,1</u></b>
46	INV1188	91	91	95	97
47	Kicker	101	99	101	101
48	Kuga	82	87	96	96
49	LG Anarion	142	104	101	102
50	LG Areti	134	118	114	112
51	LG Aviron	144	113	111	114
52	Luciano KWS	100	97	97	94
53	Neon	117	94	100	97
54	Prince	107	85	90	101
55	Ragnar	90	85	89	91
56	Riccardo KWS	102	97	97	92
57	Stefano KWS <b>LOZ</b>	102	105	104	108
58	Tatiana	97	102	112	93
59	Temptation	118	101	89	112
60	Tigris <b>LOZ</b>	78	107	102	93
61	Thure	79	90	90	98
62	Amazzone	103	120	94	117
63	DK Exima	106	111	121	108
64	Marc KWS	112	117	114	107
65	Trezzor	85	109	111	111
66	Umberto KWS	86	103	102	112

Wzorzec – średnia dla wszystkich badanych odmian

**LOZ** – Odmiana z listy odmian zalecanych

**Rzepak ozimy. Plon względny ziarna. Lata zbioru: 2019–2021**

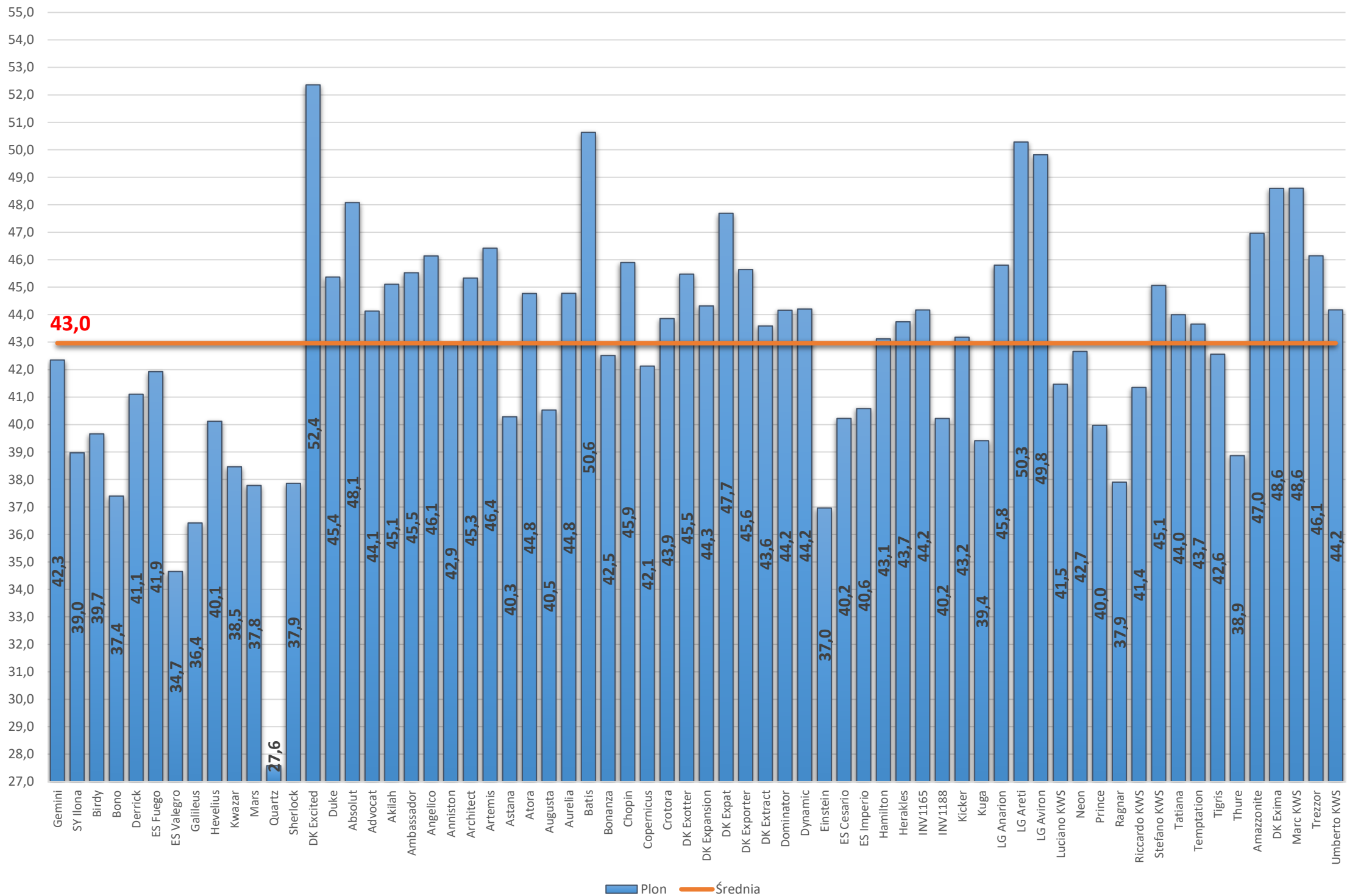
Lp.	Odmiana	2019	2020	2021	2019-2021
	Wzorzec [dt/ha]	<u>35,6</u>	<u>42,2</u>	<u>43,0</u>	<u>40,3</u>
<b>Odmiany populacyjne</b>					
1	Gemini	-	94	99	96
2	SY Ilona	83	92	91	89
3	Birdy <b>LOZ</b>	110	99	92	101
4	Bono	-	-	87	-
5	Derrick	102	94	96	97
6	ES Fuego	-	87	98	92
7	ES Valegro	-	-	81	-
8	Galileus	95	89	85	90
9	Hevelius	97	88	93	93
10	Kwazar	-	-	90	-
11	Mars	-	-	88	-
12	Quartz	-	-	64	-
13	Sherlock	-	-	88	-
<b>Odmiany mieszańcowe</b>					
14	DK Excited	-	-	122	-
15	Duke	-	104	106	105
16	Absolut <b>LOZ</b>	121	116	112	116
17	Advocat	104	97	103	101
18	Akilah	-	-	105	-
19	Ambassador	-	109	106	107
20	Angelico <b>LOZ</b>	121	112	107	114
21	Anniston	111	102	100	104
22	Architect	100	110	106	105
23	Artemis	-	111	108	109
24	Astana	96	96	94	95
25	Atora	99	95	104	99
26	Augusta	97	96	94	96
27	Aurelia	-	117	104	-
28	Batis	-	-	118	-
29	Bonanza	103	92	99	98
30	Chopin	110	98	107	105
31	Copernicus	95	103	98	99
32	Crotora	-	-	102	-
33	DK Exotter	-	-	106	-
34	DK Expansion	110	115	103	110
35	DK Expat	-	-	111	-
36	DK Exporter	-	110	106	108
37	DK Extract <b>LOZ</b>	110	104	101	105
38	Dominator	-	99	103	-
39	Dynamic	-	108	103	-
40	Einstein	101	95	86	94
41	ES Cesario	106	102	94	101
42	ES Imperio	102	111	94	102
43	Hamilton	102	100	100	101
44	Herakles	-	-	102	-
45	INV1165	90	108	103	100
46	INV1188	-	94	94	94

Lp.	Odmiana	2019	2020	2021	2019-2021
	<b>Wzorzec [dt/ha]</b>	<b><u>35,6</u></b>	<b><u>42,2</u></b>	<b><u>43,0</u></b>	<b><u>40,3</u></b>
47	Kicker	96	95	100	97
48	Kuga	89	87	92	89
49	LG Anarion	-	-	107	-
50	LG Areti	-	-	117	-
51	LG Aviron	-	-	116	-
52	Luciano KWS	-	104	97	100
53	Neon	-	-	99	-
54	Prince	118	98	93	103
55	Ragnar	93	85	88	89
56	Riccardo KWS	-	92	96	94
57	Stefano KWS <b>LOZ</b>	108	107	105	107
58	Tatiana	106	97	102	102
59	Temptation	-	-	102	-
60	Tigris <b>LOZ</b>	115	103	99	106
61	Thure	90	93	90	91
62	Amazzone	-	-	109	-
63	DK Exima	-	-	113	-
64	Marc KWS	-	109	113	111
65	Trezzor	119	100	107	109
66	Umberto KWS	-	-	103	-
	<b>Liczba doświadczeń</b>	4	2	4	10

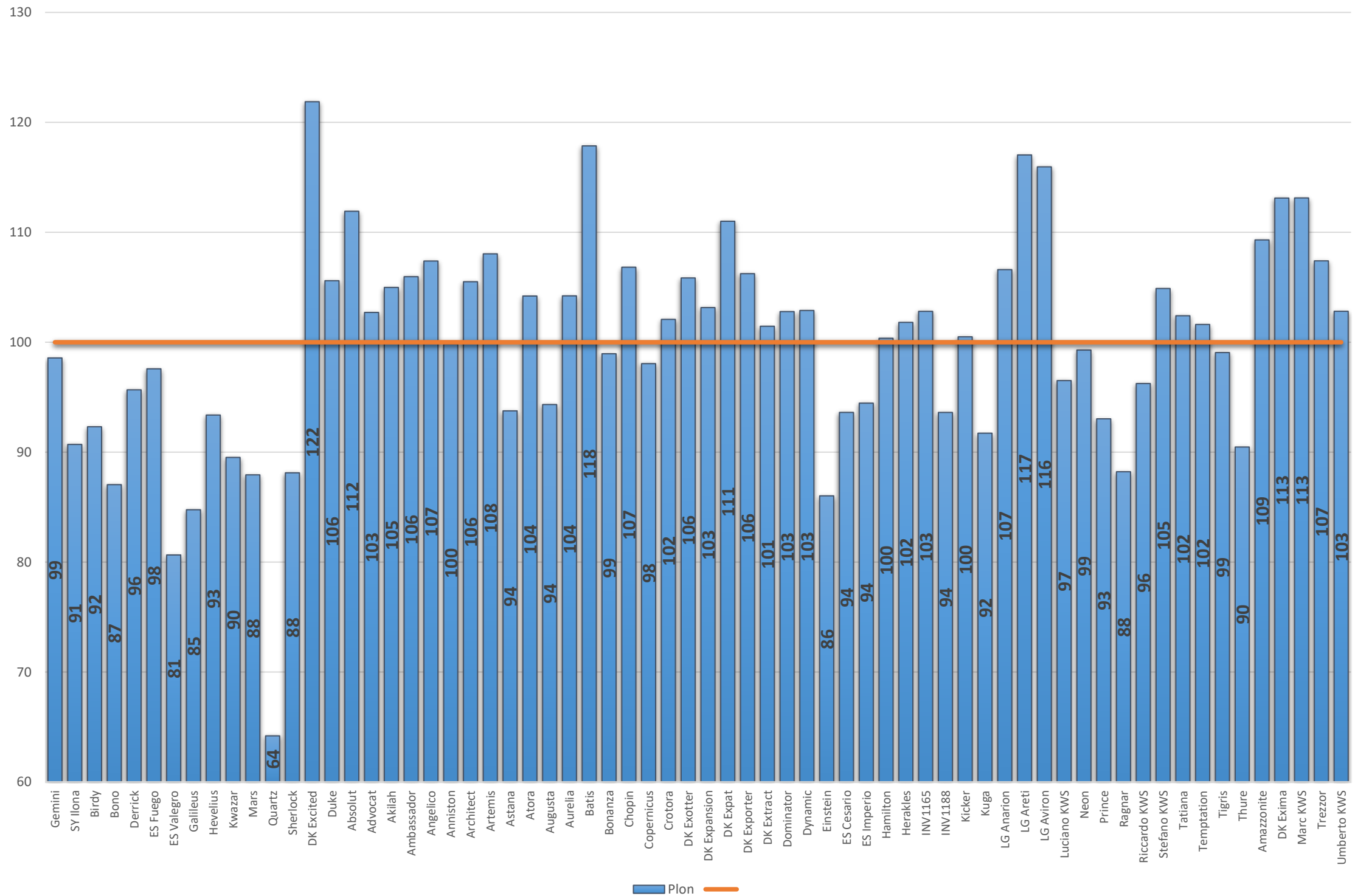
Wzorzec – średnia dla wszystkich badanych odmian

**LOZ** – Odmiana z listy odmian zalecanych

# Rzepak ozimy. Plon nasion przy 9% wilgotności (dt/ha). Rok zbioru 2021.



# Rzepak ozimy. Plon względny (% wzorca). Rok zbioru 2021.





Lokalizacja punktów doświadczalnych prowadzących doświadczenia PDO w województwie dolnośląskim w roku 2021

