

**Wstępne wyniki  
Porejestrowych Doświadczeń Odmianowych  
na Dolnym Śląsku**

**ŻYTO OZIME  
2020**



**DOLNY  
ŚLĄSK**



# DOLNOŚLĄSKI ZESPÓŁ POREJESTROWEGO DOŚWIADCZALNICTWA ODMIANOWEGO

**przewodniczący: mgr inż. Tomasz Kulon**

**z-ca: prof. dr hab. Andrzej Kotecki**

**z-ca: dr inż. Paweł Dopierała**

**z-ca: mgr inż. Marcin Włodarczyk**

**sekretarz: mgr inż. Dorota Kotala**

Stacja Koordynująca PDO na Dolnym Śląsku  
COBORU Stacja Doświadczalna Oceny Odmian w Zybiszowie  
55-080 Kąty Wrocławskie  
Dyrektor: mgr inż. **Marcin Włodarczyk**

e-mail [sdoo.zybiszow@coboru.pl](mailto:sdoo.zybiszow@coboru.pl)

[www.zybiszow.coboru.pl](http://www.zybiszow.coboru.pl)

tel. 71 334 20 10

fax 71 334 20 17

Opracował:  
**mgr inż. Jacek Tracz**

Rozpowszechnianie danych zawartych w  
publikacji wyłącznie z podaniem COBORU  
jako źródła informacji

**Wydawca: COBORU SDOO Zybiszów**

**Żyto ozime. Wyniki ogólne doświadczeń. Rok zbioru 2020**

Lp.	Odmiana	Poziom a <sub>1</sub>				Poziom a <sub>2</sub>			
		Kondratowice	Krościna Mała	Tarnów	Tomaszów Bolesławiecki	Kondratowice	Krościna Mała	Tarnów	Tomaszów Bolesławiecki
<b>Wzorzec [dt/ha]</b>		<b><u>76,1</u></b>	<b><u>88,7</u></b>	<b><u>95,9</u></b>	<b><u>83,9</u></b>	<b><u>84,5</u></b>	<b><u>102,2</u></b>	<b><u>105,1</u></b>	<b><u>94,8</u></b>
1	Antonińskie	90	81	78	94	91	77	86	91
2	Dańkowskie Granat	82	87	88	87	83	84	84	89
3	KWS Binntto <b>LOZ</b>	99	106	107	103	97	104	104	103
4	KWS Serafino <b>LOZ</b>	104	107	101	106	102	114	102	105
5	KWS Bono <b>LOZ</b>	103	109	107	107	99	107	102	104
6	Dańkowskie Hadron <b>LOZ</b>	86	83	78	83	88	82	79	90
7	KWS Florano	100	105	108	99	101	106	108	95
8	Dańkowskie Skand	75	79	79	89	76	79	81	87
9	KWS Vinetto <b>LOZ</b>	108	104	110	103	109	106	109	106
10	KWS Trebiano	106	109	108	109	106	109	104	107
11	KWS Berado	112	110	113	108	112	104	112	99
12	KWS Jethro	121	108	108	104	120	114	114	112
13	KWS Tayo	113	113	114	109	115	113	114	112

Wzorzec – średnia dla wszystkich badanych odmian

**LOZ** – Odmiana z listy odmian zalecanych

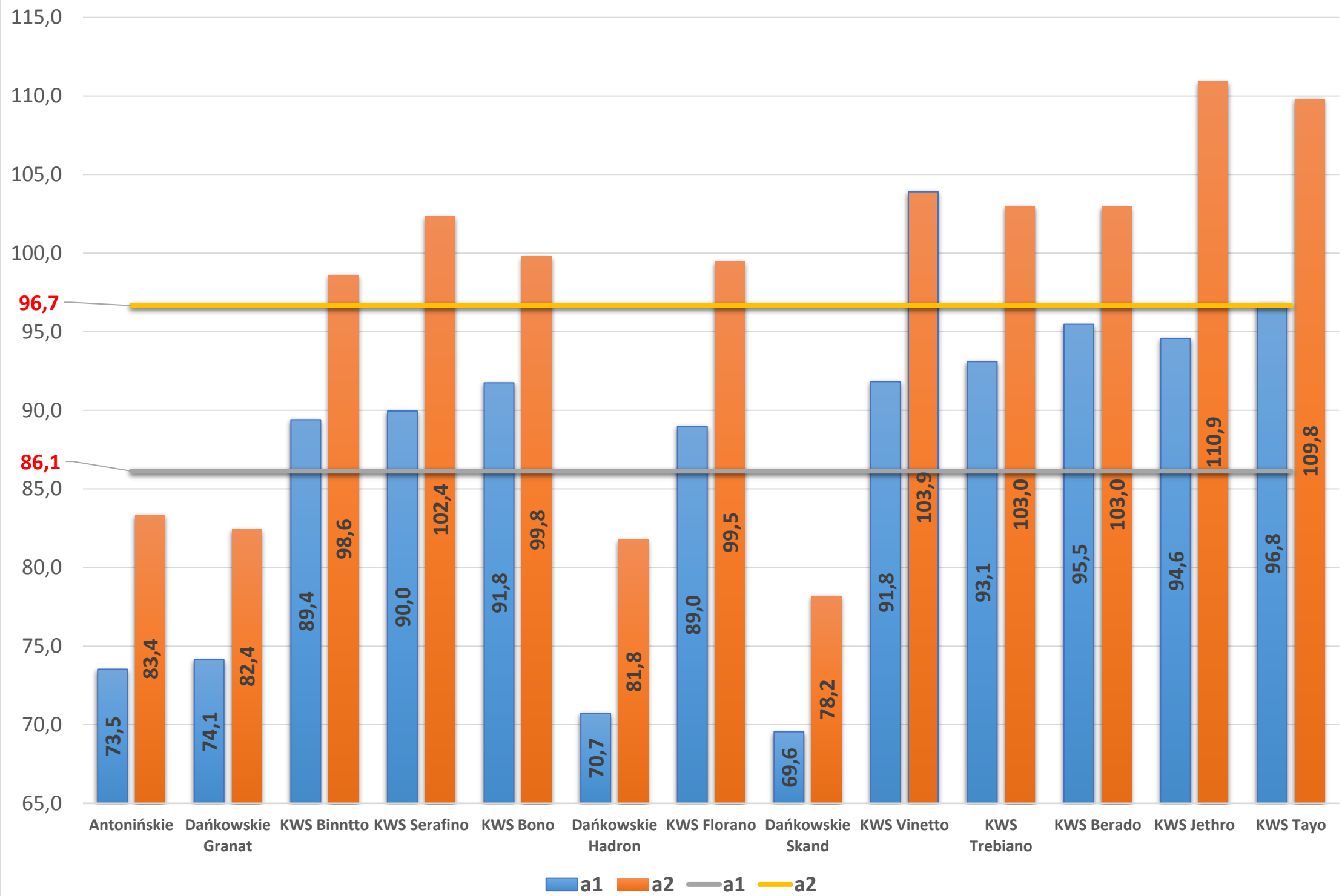
**Żyto ozime. Plon względny ziarna. Lata zbioru: 2018–2020**

Lp.	Odmiana	Poziom a <sub>1</sub>				Poziom a <sub>2</sub>			
		2018	2019	2020	2018-2020	2018	2019	2020	2018-2020
<b>Wzorzec [dt/ha]</b>		<b><u>72,1</u></b>	<b><u>78,8</u></b>	<b><u>86,1</u></b>	<b><u>79,0</u></b>	<b><u>81,1</u></b>	<b><u>87,1</u></b>	<b><u>96,7</u></b>	<b><u>88,3</u></b>
1	Antonińskie	86	80	85	84	87	81	86	85
2	Dańkowskie Granat	88	84	86	86	84	82	85	84
3	KWS Binntto <b>LOZ</b>	111	110	104	108	110	108	102	107
4	KWS Serafino <b>LOZ</b>	112	106	104	107	109	107	106	107
5	KWS Bono <b>LOZ</b>	103	101	107	104	105	101	103	103
6	Dańkowskie Hadron <b>LOZ</b>	87	88	82	86	83	85	85	84
7	KWS Florano	104	105	103	104	108	105	103	105
8	Dańkowskie Skand	83	87	81	84	87	89	81	86
9	KWS Vinetto <b>LOZ</b>	111	114	107	111	108	111	107	109
10	KWS Trebiano	-	105	108	107	-	105	107	106
11	KWS Berado	-	-	111	-	-	-	107	-
12	KWS Jethro	-	-	110	-	-	-	115	-
13	KWS Tayo	-	-	112	-	-	-	114	-
<b>Liczba doświadczeń</b>		4	4	4	12	4	4	4	12

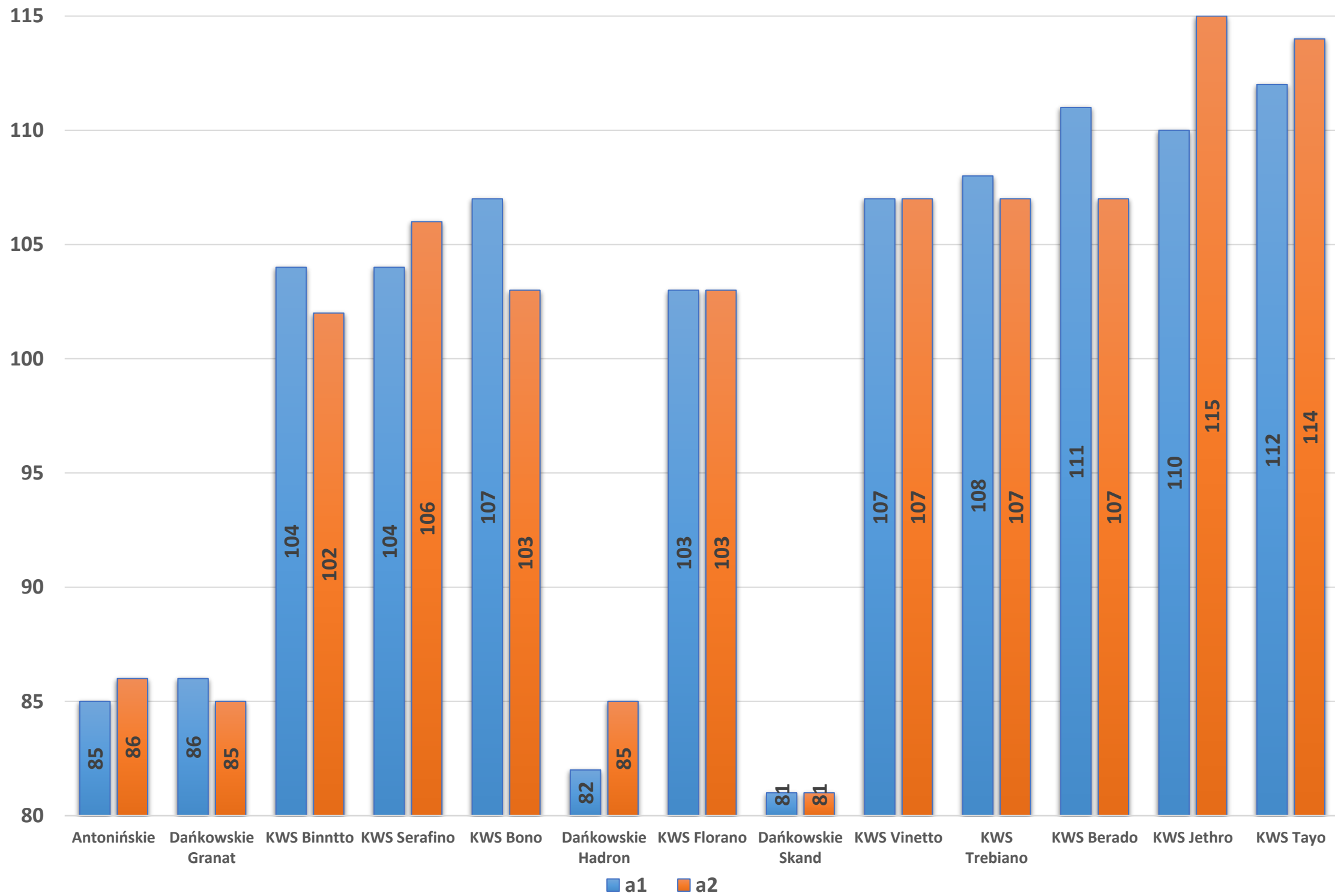
Wzorzec – średnia dla wszystkich badanych odmian

**LOZ** – Odmiana z listy odmian zalecanych

Żyto ozime. Plon przy wilgotności 14% (dt/ha). Rok zbioru 2020



Żyto ozime. Plon względny (% wzorca). Rok zbioru 2020



Lokalizacja punktów doświadczalnych prowadzących doświadczenia PDO w województwie dolnośląskim w roku 2019

